

POP T1M - Population

	1968	1975	1982	1990	1999	2007
Population	7 415	8 639	9 130	8 843	8 729	8 263
Densité moyenne (hab/km ²)	305,0	355,4	375,6	363,8	359,1	339,9

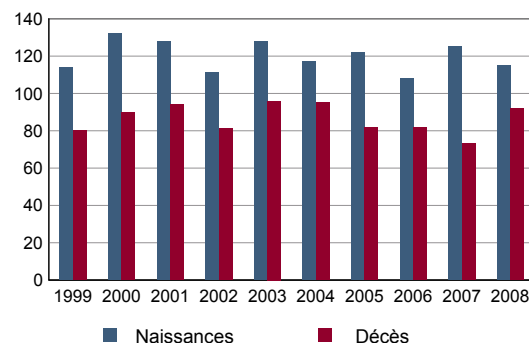
Sources : Insee, RP1968 à 1990 dénombremments - RP1999 et RP2007 exploitations principales.

POP T2M - Indicateurs démographiques

	1968 à 1975	1975 à 1982	1982 à 1990	1990 à 1999	1999 à 2007
Variation annuelle moyenne de la population en %	+2,2	+0,8	-0,4	-0,1	-0,7
- due au solde naturel en %	+1,1	+1,3	+0,9	+0,4	+0,4
- due au solde apparent des entrées sorties en %	+1,1	-0,5	-1,3	-0,6	-1,1
Taux de natalité en ‰	21,1	22,1	17,6	15,1	14,1
Taux de mortalité en ‰	10,3	9,4	9,0	10,6	10,3

Sources : Insee, RP1968 à 1990 dénombremments - RP1999 et RP2007 exploitations principales - État civil.

POP G1 - Naissances et décès



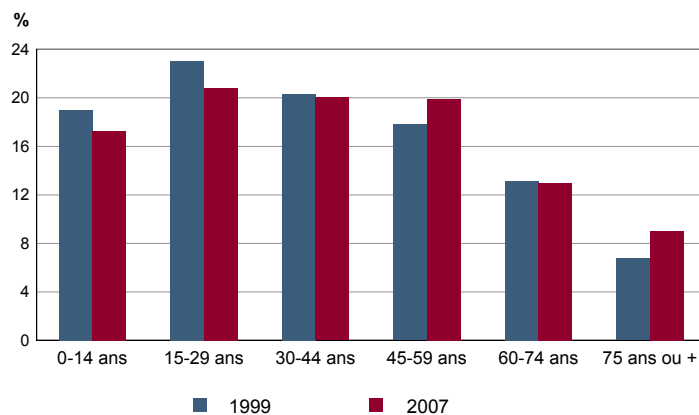
Source : Insee, État civil.

POP T3 - Population par sexe et âge en 2007

	Hommes	%	Femmes	%
Ensemble	3 997	100,0	4 266	100,0
0 à 14 ans	757	18,9	669	15,7
15 à 29 ans	902	22,6	816	19,1
30 à 44 ans	833	20,8	822	19,3
45 à 59 ans	779	19,5	864	20,2
60 à 74 ans	481	12,0	592	13,9
75 à 89 ans	231	5,8	429	10,1
90 ans ou plus	14	0,4	74	1,7
0 à 19 ans	1 032	25,8	928	21,8
20 à 64 ans	2 400	60,0	2 410	56,5
65 ans ou plus	565	14,1	928	21,7

Source : Insee, RP2007 exploitation principale.

POP G2 - Population par grande tranche d'âge



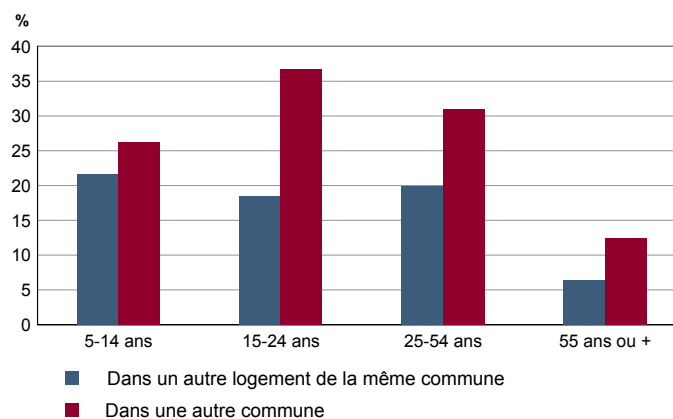
Sources : Insee, RP1999 et RP2007 exploitations principales.

POP T4M - Lieu de résidence 5 ans auparavant

	2007	%
Personnes de 5 ans ou plus habitant 5 ans auparavant	7 756	100,0
Le même logement	4 552	58,7
Un autre logement de la même commune	1 221	15,7
Une autre commune du même département	972	12,5
Un autre département de la même région	305	3,9
Une autre région de France métropolitaine	517	6,7
Un Dom	16	0,2
Hors de France métropolitaine ou d'un Dom	174	2,2

Source : Insee, RP2007 exploitation principale.

POP G3 - Part en 2007 des personnes qui résidaient dans un autre logement 5 ans auparavant selon l'âge



Source : Insee, RP2007 exploitation principale.

POP T5 - Population de 15 ans ou plus selon la catégorie socioprofessionnelle

	2007	%	1999	%
Ensemble	6 773	100,0	6 968	100,0
Agriculteurs exploitants	0	0,0	20	0,3
Artisans, commerçants, chefs d'entreprise	209	3,1	227	3,3
Cadres et professions intellectuelles supérieures	303	4,5	339	4,9
Professions intermédiaires	680	10,0	695	10,0
Employés	1 135	16,8	1 124	16,1
Ouvriers	1 268	18,7	1 232	17,7
Retraités	1 882	27,8	1 534	22,0
Autres personnes sans activité professionnelle	1 295	19,1	1 797	25,8

Sources : Insee, RP1999 et RP2007 exploitations complémentaires.

POP T6 - Population de 15 ans ou plus par sexe, âge et catégorie socioprofessionnelle en 2007

	Hommes	Femmes	Part en % de la population âgée de		
			15 à 24 ans	25 à 54 ans	55 ans ou +
Ensemble	3 155	3 618	100,0	100,0	100,0
Agriculteurs exploitants	0	0	0,0	0,0	0,0
Artisans, commerçants, chefs d'entreprise	137	72	0,7	4,4	2,5
Cadres et professions intellectuelles supérieures	218	85	1,4	7,3	2,2
Professions intermédiaires	303	377	7,1	17,2	2,0
Employés	339	796	16,5	26,7	3,7
Ouvriers	907	360	22,6	29,4	2,6
Retraités	790	1 092	0,0	0,6	77,7
Autres personnes sans activité professionnelle	461	834	51,8	14,5	9,3

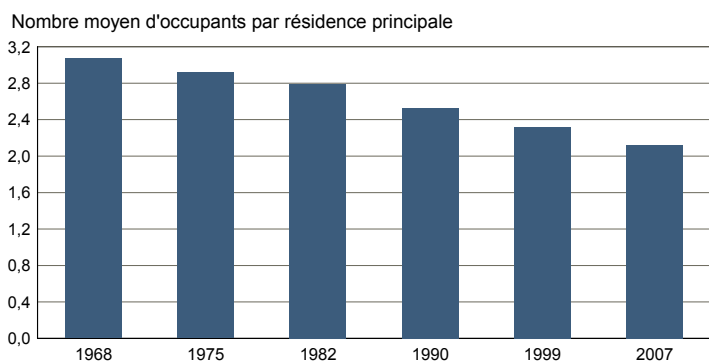
Source : Insee, RP2007 exploitation complémentaire.

FAM T1 - Ménages selon la structure familiale

	Nombre de ménages				Population des ménages	
	2007	%	1999	%	2007	1999
Ensemble	3 681	100,0	3 501	100,0	7 816	8 161
Ménages d'une personne	1 446	39,3	1 207	34,5	1 446	1 207
- hommes seuls	566	15,4	453	12,9	566	453
- femmes seules	880	23,9	754	21,5	880	754
Autres ménages sans famille	75	2,0	48	1,4	217	103
Ménages avec famille(s)	2 159	58,7	2 246	64,2	6 153	6 851
dont la famille principale est :						
- un couple sans enfant	963	26,2	882	25,2	1 977	1 812
- un couple avec enfant(s)	800	21,7	1 033	29,5	3 155	4 133
- une famille monoparentale	396	10,8	331	9,5	1 021	906

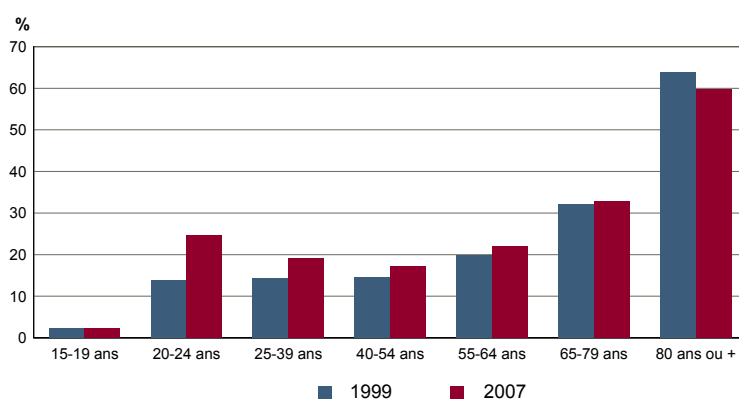
Sources : Insee, RP1999 et RP2007 exploitations complémentaires.

FAM G1M - Évolution de la taille des ménages



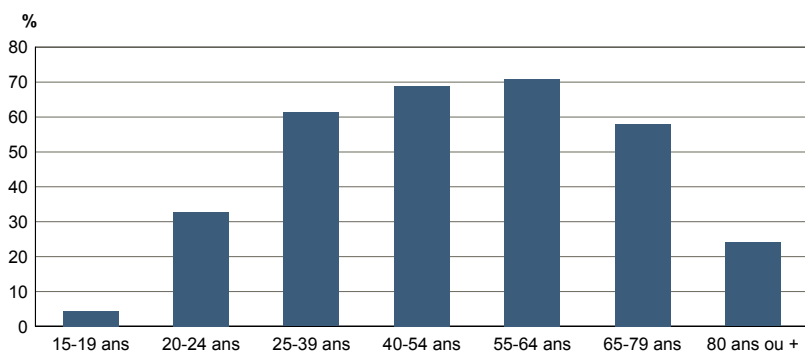
Sources : Insee, RP1968 à 1990 dénombremens - RP1999 et RP2007 exploitations principales.

FAM G2 - Personnes de 15 ans ou plus vivant seules selon l'âge - population des ménages



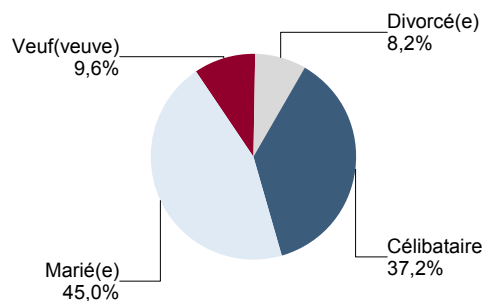
Sources : Insee, RP1999 et RP2007 exploitations principales.

FAM G3 - Personnes de 15 ans ou plus déclarant vivre en couple selon l'âge en 2007



Source : Insee, RP2007 exploitation principale.

FAM G4 - État matrimonial légal des personnes de 15 ans ou plus en 2007

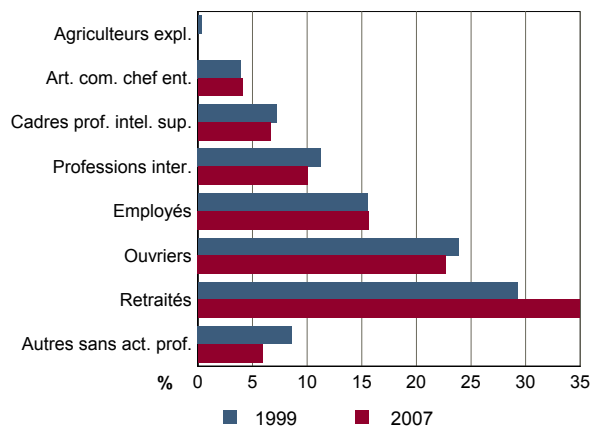


Source : Insee, RP2007 exploitation principale.

FAM T2 - Ménages selon la catégorie socioprofessionnelle de la personne de référence en 2007

	Ménages	%	Population des ménages	%
Ensemble	3 681	100,0	7 816	100,0
Agriculteurs exploitants	0	0,0	0	0,0
Artisans, commerçants, chefs d'entreprise	150	4,1	442	5,7
Cadres et professions intellectuelles sup.	244	6,6	499	6,4
Professions intermédiaires	370	10,0	894	11,4
Employés	577	15,7	1 179	15,1
Ouvriers	836	22,7	2 272	29,1
Retraités	1 286	34,9	2 167	27,7
Autres pers. sans activité professionnelle	218	5,9	365	4,7

Source : Insee, RP2007 exploitation complémentaire.

FAM G5 - Ménages selon la catégorie socio-professionnelle de la personne de référence


Sources : Insee, RP1999 et RP2007 exploitations complémentaires.

FAM T3 - Composition des familles

	2007	%	1999	%
Ensemble	2 177	100,0	2 270	100,0
Couples avec enfant(s)	803	36,9	1 034	45,6
Familles monoparentales :	407	18,7	349	15,4
hommes seuls avec enfant(s)	47	2,2	55	2,4
femmes seules avec enfant(s)	360	16,5	294	13,0
Couples sans enfant	967	44,4	887	39,1

Sources : Insee, RP1999 et RP2007 exploitations complémentaires.

FAM T4 - Familles selon le nombre d'enfants âgés de moins de 25 ans

	2007	%	1999	%
Ensemble	2 177	100,0	2 270	100,0
Aucun enfant	1 078	49,5	1 015	44,7
1 enfant	545	25,0	568	25,0
2 enfants	356	16,3	408	18,0
3 enfants	138	6,3	182	8,0
4 enfants ou plus	61	2,8	97	4,3

Sources : Insee, RP1999 et RP2007 exploitations complémentaires.

EMP T1 - Population de 15 à 64 ans par type d'activité

	2007	1999
Ensemble	5 344	5 750
Actifs en %	68,2	65,9
dont :		
actifs ayant un emploi en %	58,7	55,9
chômeurs en %	9,5	9,7
Inactifs en %	31,8	34,1
élèves, étudiants et stagiaires non rémunérés en %	9,2	11,3
retraités ou préretraités en %	7,6	7,3
autres inactifs en %	15,0	15,5

En 1999, les militaires du contingent formaient une catégorie d'actifs à part.

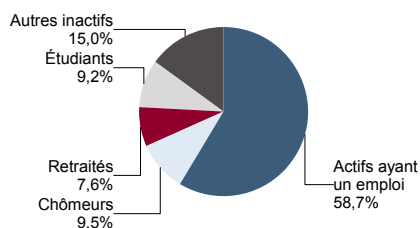
Sources : Insee, RP1999 et RP2007 exploitations principales.

EMP T2 - Activité et emploi de la population de 15 à 64 ans par sexe et âge en 2007

	Population	Actifs	Taux d'activité en %	Actifs ayant un emploi	Taux d'emploi en %
Ensemble	5 344	3 647	68,2	3 139	58,7
15 à 24 ans	1 157	548	47,4	406	35,1
25 à 54ans	3 287	2 762	84,0	2 423	73,7
55 à 64 ans	900	336	37,4	309	34,3
Hommes	2 675	1 985	74,2	1 749	65,4
15 à 24 ans	603	320	53,1	245	40,6
25 à 54ans	1 632	1 489	91,2	1 342	82,2
55 à 64 ans	440	176	39,9	162	36,8
Femmes	2 669	1 662	62,3	1 390	52,1
15 à 24 ans	554	228	41,1	161	29,1
25 à 54ans	1 654	1 273	76,9	1 081	65,4
55 à 64 ans	461	161	34,9	147	32,0

Source : Insee, RP2007 exploitation principale.

EMP G1 - Population de 15 à 64 ans par type d'activité en 2007



Source : Insee, RP2007 exploitation principale.

EMP T3 - Population active de 15 à 64 ans selon la catégorie socioprofessionnelle

	2007	dont actifs ayant un emploi	1999	dont actifs ayant un emploi
Ensemble	3 614	3 023	3 699	3 123
dont :				
Agriculteurs exploitants	0	0	20	20
Artisans, commerçants, chefs d'entreprise	197	162	223	209
Cadres et professions intellectuelles sup.	303	283	339	331
Professions intermédiaires	677	617	695	634
Employés	1 115	967	1 116	922
Ouvriers	1 268	995	1 231	1 007

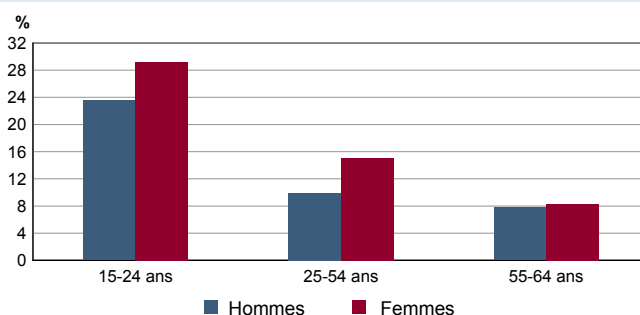
Sources : Insee, RP1999 et RP2007 exploitations complémentaires.

EMP T4 - Chômage (au sens du recensement) des 15-64 ans

	2007	1999
Nombre de chômeurs	508	556
Taux de chômage en %	13,9	14,7
Taux de chômage des hommes en %	11,9	11,4
Taux de chômage des femmes en %	16,4	18,9
Part des femmes parmi les chômeurs en %	53,5	56,8

Sources : Insee, RP1999 et RP2007 exploitations principales.

EMP G2 - Taux de chômage (au sens du recensement) des 15-64 ans par sexe et âge en 2007



Source : Insee, RP2007 exploitation principale.

EMP T5 - Emploi et activité

	2007	1999
Nombre d'emplois dans la zone	4 753	4 367
Actifs ayant un emploi résidant dans la zone	3 162	3 229
Indicateur de concentration d'emploi	150,3	135,2
Taux d'activité parmi les 15 ans ou plus en %	53,7	53,8

L'indicateur de concentration d'emploi est égal au nombre d'emplois dans la zone pour 100 actifs ayant un emploi résidant dans la zone.

Sources : Insee, RP1999 et RP2007 exploitations principales lieu de résidence et lieu de travail.

EMP T6 - Emplois selon le statut professionnel

	2007	%	1999	%
Ensemble	4 753	100,0	4 367	100,0
Salariés	4 303	90,5	3 920	89,8
dont femmes	2 376	50,0	2 050	46,9
dont temps partiel	965	20,3	892	20,4
Non salariés	450	9,5	447	10,2
dont femmes	144	3,0	164	3,8
dont temps partiel	27	0,6	45	1,0

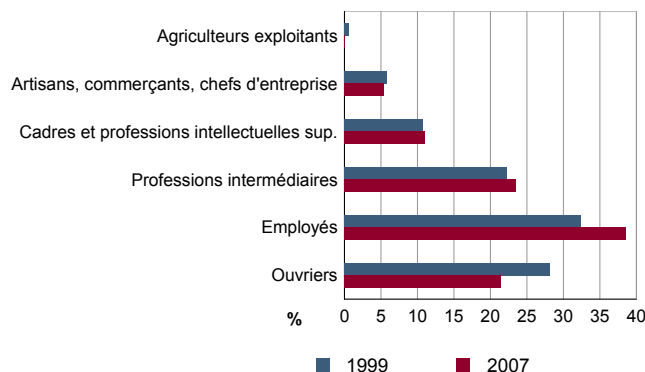
Sources : Insee, RP1999 et RP2007 exploitations principales lieu de travail.

EMP T7 - Emplois par catégorie socioprofessionnelle en 2007

	Nombre	%
Ensemble	4 415	100,0
Agriculteurs exploitants	4	0,1
Artisans, commerçants, chefs d'entreprise	238	5,4
Cadres et professions intellectuelles sup.	486	11,0
Professions intermédiaires	1 041	23,6
Employés	1 701	38,5
Ouvriers	946	21,4

Source : Insee, RP2007 exploitation complémentaire lieu de travail.

EMP G3 - Emplois par catégorie socioprofessionnelle



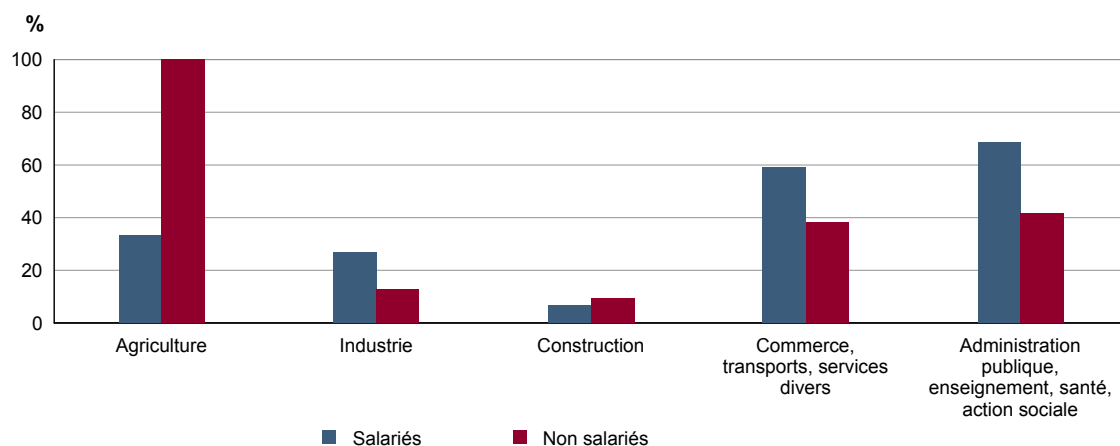
Sources : Insee, RP1999 et RP2007 exploitations complémentaires lieu de travail.

EMP T8 - Emplois selon le secteur d'activité en 2007

	Nombre	%	dont femmes en %	dont salariés en %
Ensemble	4 415	100,0	53,4	92,8
Agriculture	52	1,2	38,9	92,2
Industrie	598	13,5	26,3	94,8
Construction	281	6,4	7,2	84,8
Commerce, transports, services divers	1 857	42,1	56,9	89,7
Administration publique, enseignement, santé, action sociale	1 627	36,9	67,6	97,0

Sources : Insee, RP1999 et RP2007 exploitations complémentaires lieu de travail.

EMP G4 - Taux de féminisation des emplois par statut et secteur d'activité en 2007



Source : Insee, RP2007 exploitation complémentaire lieu de travail.

ACT T1 - Population de 15 ans ou plus ayant un emploi selon le statut en 2007

	Nombre	%	dont % temps partiel	dont % femmes
Ensemble	3 159	100,0	15,7	44,3
Salariés	2 863	90,6	16,6	45,9
Non salariés	295	9,4	7,3	29,4

Source : Insee, RP2007 exploitation principale.

ACT T2 - Statut et condition d'emploi des 15 ans ou plus selon le sexe en 2007

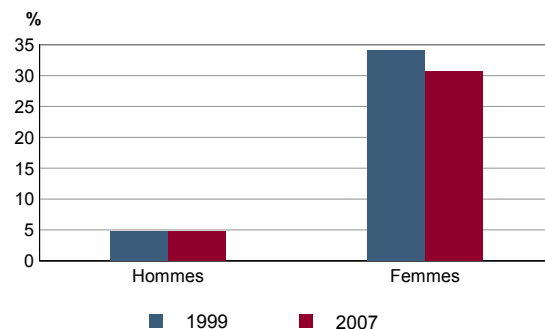
	Hommes	%	Femmes	%
Ensemble	1 759	100,0	1 400	100,0
Salariés	1 550	88,1	1 313	93,8
Titulaires de la fonction publique et contrats à durée indéterminée	1 306	74,3	1 090	77,9
Contrats à durée déterminée	110	6,3	132	9,4
Intérim	86	4,9	36	2,6
Emplois aidés	14	0,8	25	1,8
Apprentissage - stage	34	1,9	30	2,1
Non salariés	209	11,9	87	6,2
Indépendants	70	4,0	47	3,3
Employeurs	137	7,8	37	2,6
Aides familiaux	2	0,1	3	0,2

Source : Insee, RP2007 exploitation principale.

ACT T3 - Salariés de 15 à 64 ans par sexe, âge et temps partiel en 2007

	Hommes	dont % temps partiel	Femmes	dont % temps partiel
Ensemble	1 547	4,7	1 307	30,6
15 à 24 ans	236	6,2	158	27,5
25 à 54 ans	1 188	4,1	1 019	31,1
55 à 64 ans	123	7,4	130	30,3

Source : Insee, RP2007 exploitation principale.

ACT G1 - Part des salariés de 15 ans ou plus à temps partiel par sexe


Sources : Insee, RP1999 et RP2007 exploitations principales.

ACT T4 - Lieu de travail des actifs de 15 ans ou plus ayant un emploi qui résident dans la zone

	2007	%	1999	%
Ensemble	3 159	100,0	3 229	100,0
Travaillent :				
dans la commune de résidence	1 680	53,2	1 807	56,0
dans une commune autre que la commune de résidence	1 479	46,8	1 422	44,0
située dans le département de résidence	972	30,8	833	25,8
située dans un autre département de la région de résidence	424	13,4	414	12,8
située dans une autre région en France métropolitaine	76	2,4	162	5,0
située dans une autre région hors de France métropolitaine (Dom, Com, étranger)	6	0,2	13	0,4

Sources : Insee, RP1999 et RP2007 exploitations principales.

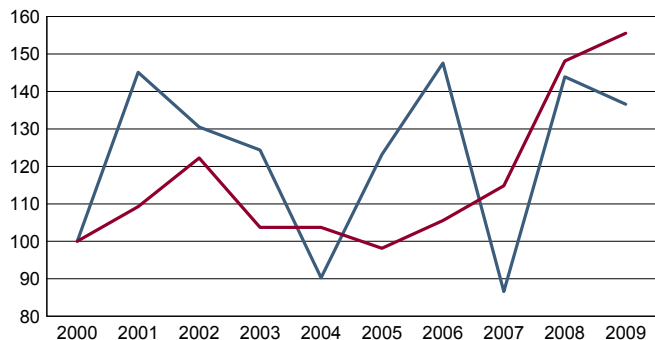
Chômage

CHOM T1 - Catégories de demandeurs d'emploi inscrits en fin de mois selon le sexe et l'âge

	Demandeurs de catégorie ABC				Demandeurs de catégorie A					
	Au 31 décembre 2009				Au 31 décembre 2009			Evolution 2008-2009 en %		
	Ensemble	%	Hommes	Femmes	Ensemble	Hommes	Femmes	Ensemble	Hommes	Femmes
Ensemble	732	100,0	392	340	535	307	228	5,5	8,1	2,2
15 à 24 ans	139	19,0	70	69	112	57	55	-5,1	-14,9	7,8
25 à 49 ans	471	64,3	267	204	339	202	137	9,7	11,0	7,9
50 ans ou plus	122	16,7	55	67	84	48	36	5,0	37,1	-20,0
Chômeurs de longue durée	294	100,0	149	145	///	///	///	///	///	///
15 à 24 ans	27	9,2	16	11	///	///	///	///	///	///
25 à 49 ans	194	66,0	105	89	///	///	///	///	///	///
50 ans ou plus	73	24,8	28	45	///	///	///	///	///	///

Champ : demandeurs d'emploi inscrits à Pôle emploi, tenus de faire des actes positifs de recherche d'emploi.
 Source : Pôle emploi, Dares, Statistiques du marché du travail.

CHOM G1 - Evolution des DEFM de catégorie A selon l'âge



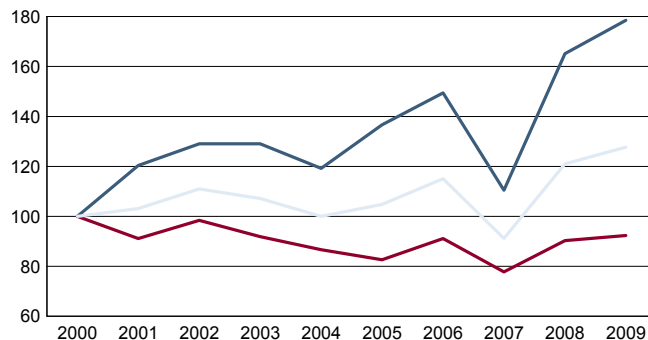
Indice base 100 en 2000

— moins de 25 ans — 50 ans ou plus

Champ : demandeurs d'emploi inscrits à Pôle emploi, tenus de faire des actes positifs de recherche d'emploi, sans emploi.

Source : Pôle emploi, Dares, Statistiques du marché du travail.

CHOM G2 - Evolution des DEFM de catégorie A selon le sexe



Indice base 100 en 2000

— Hommes — Femmes — Ensemble

Champ : demandeurs d'emploi inscrits à Pôle emploi, tenus de faire des actes positifs de recherche d'emploi, sans emploi.

Source : Pôle emploi, Dares, Statistiques du marché du travail.

CHOM T2 - Motif d'inscription des demandeurs d'emploi

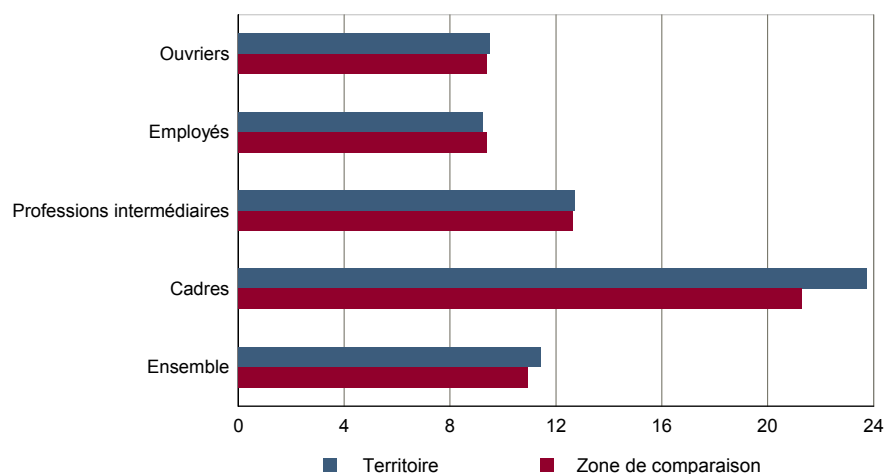
	Demandeurs de catégorie ABC			Demandeurs de catégorie A				Evol 2008-2009 en %	
	Au 31 décembre 2009			Au 31 décembre 2009					
	Ensemble	%	dont femmes	Ensemble	%	dont femmes	Ensemble	Femmes	
Ensemble	732	100,0	340	535	100,0	228	5,5	2,2	
dont : licenciement	124	16,9	49	95	17,8	30	35,7	3,4	
démission	20	2,7	15	14	2,6	c	-12,5	c	
fin de contrat à durée limitée	262	35,8	106	176	32,9	66	-19,3	-19,5	
première entrée	42	5,7	28	38	7,1	24	123,5	c	

Champ : demandeurs d'emploi inscrits à Pôle emploi, tenus de faire des actes positifs de recherche d'emploi.
 Source : Pôle emploi, Dares, Statistiques du marché du travail.

Salaire net horaire moyen (en euros) selon la catégorie socioprofessionnelle en 2007

	Ensemble	Temps complet	Temps partiel	Temps complet	
				Femmes	Hommes
Ensemble	11,2	11,4	9,7	10,7	11,8
Cadres	23,6	23,7	21,7	20,6	25,1
Professions intermédiaires	12,6	12,7	11,5	12,4	13,0
Employés	9,0	9,2	8,5	9,1	9,4
Ouvriers	9,4	9,5	8,3	8,9	9,6

Source : Insee, DADS - Fichier Salariés au lieu de résidence.

Salaire net horaire moyen (en euros) des salariés à temps complet selon la CS en 2007


Source : Insee, DADS - Fichier Salariés au lieu de résidence.

Impôts et revenus des foyers fiscaux
REV T1 - Impôts sur le revenu des foyers fiscaux

	2007	Evolution 2006-2007 en %
Ensemble des foyers fiscaux	4 889	-0,8
Revenu net imposable (K Euros)	88 032	-2,5
Revenu net imposable moyen (Euros)	18 006	-1,7
Impôt moyen (Euros)	790	-0,2
Foyers fiscaux imposés	2 231	-0,2
Proportion	45,6 (%)	0,3 points
Revenu net imposable (K Euros)	65 602	-2,9
Revenu net imposable moyen (Euros)	29 405	-2,8
Impôt moyen (Euros)	1 731	-0,8
Foyers fiscaux non imposés	2 658	-1,3
Proportion	54,4 (%)	-0,3 points
Revenu net imposable (en K Euros)	22 431	-1,1
Revenu net imposable moyen (Euros)	8 439	0,1

Source : DGI, Impôt sur le revenu des personnes physiques.

REV G1 - Evolution du revenu net imposable moyen - Ensemble des foyers fiscaux

Le calcul du revenu imposable en 2006 a été modifié en conséquence le graphique présentant l'évolution du revenu net imposable moyen n'est pas édité

Revenus fiscaux des ménages
REV T2 - Ménages fiscaux

	2008
Nombre de ménages fiscaux	3 634
Nombre de personnes dans les ménages fiscaux	8 142
Part des ménages fiscaux imposés en %	44,9

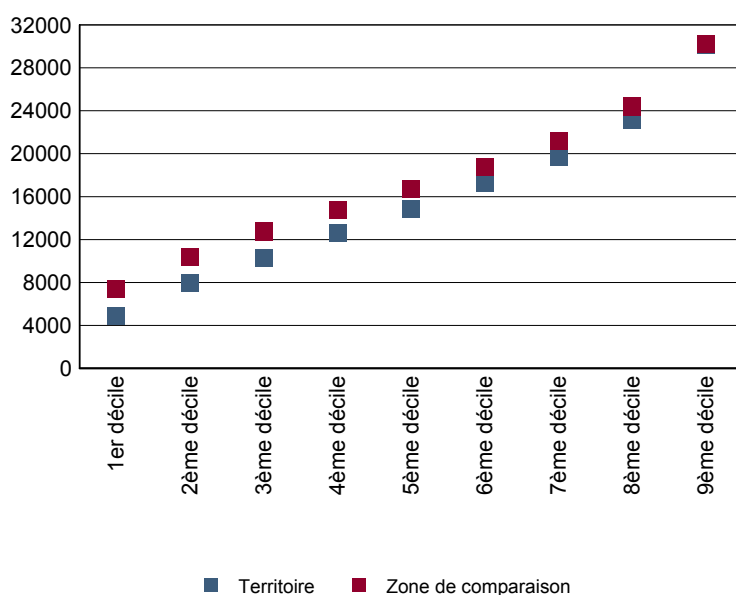
Source : Insee, Revenus fiscaux localisés des ménages.

REV T3 - Ménages : distribution des revenus déclarés en euros par unité de consommation

	2008
Médiane	14 854
Rapport inter-déciles (sans unité)(1)	6,2
Limite du 1er quartile	9 223
Limite du 2ème quartile (médiane)	14 854
Limite du 3ème quartile	21 259
Limite du 1er décile	4 840
Limite du 2ème décile	7 920
Limite du 3ème décile	10 305
Limite du 4ème décile	12 655
Limite du 5ème décile (médiane)	14 854
Limite du 6ème décile	17 255
Limite du 7ème décile	19 662
Limite du 8ème décile	23 139
Limite du 9ème décile	30 136

(1) : le rapport inter-déciles (9ème décile/1er décile) établit le rapport entre les revenus les plus élevés et les revenus les plus faibles, en ôtant de chaque côté les 10% de personnes aux revenus par unité de consommation les plus extrêmes.

Source : Insee, Revenus fiscaux localisés des ménages.

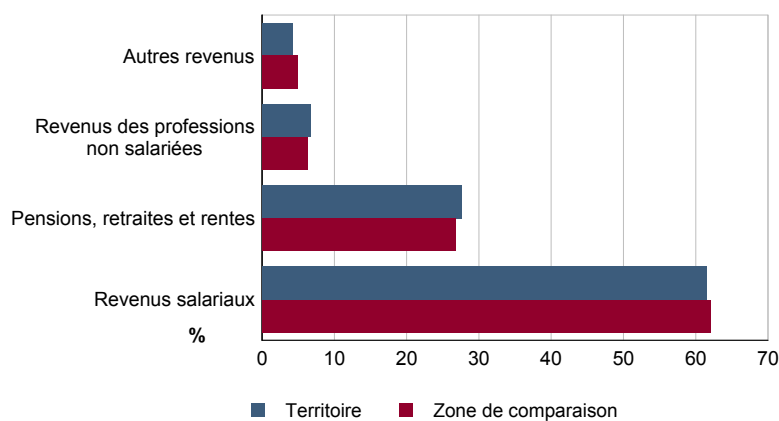
REV G2 - Ménages : distribution des revenus déclarés en euros par unité de consommation en 2008


Source : Insee, Revenus fiscaux localisés des ménages.

REV T4 - Ménages : structure des revenus déclarés

	2008
	Part en %
Revenus salariaux	61,5
Pensions, retraites et rentes	27,6
Revenus des professions non salariées	6,7
Autres revenus	4,2

Source : Insee, Revenus fiscaux localisés des ménages.

REV G3 - Ménages : structure des revenus déclarés en 2008


Source : Insee, Revenus fiscaux localisés des ménages.

LOG T1M - Évolution du nombre de logements par catégorie

	1968	1975	1982	1990	1999	2007
Ensemble	2 428	3 117	3 521	3 666	3 866	4 062
Résidences principales	2 281	2 840	3 128	3 340	3 553	3 671
Résidences secondaires et logements occasionnels	33	42	53	90	77	46
Logements vacants	114	235	340	236	236	346

Sources : Insee, RP1968 à 1990 dénombrements - RP1999 et RP2007 exploitations principales.

LOG T2 - Catégories et types de logements

	2007	%	1999	%
Ensemble	4 062	100,0	3 866	100,0
Résidences principales	3 671	90,4	3 553	91,9
Résidences secondaires et logements occasionnels	46	1,1	77	2,0
Logements vacants	346	8,5	236	6,1
Maisons	1 873	46,1	1 873	48,4
Appartements	2 086	51,3	1 783	46,1

Sources : Insee, RP1999 et RP2007 exploitations principales.

LOG T3 - Résidences principales selon le nombre de pièces

	2007	%	1999	%
Ensemble	3 671	100,0	3 553	100,0
1 pièce	209	5,7	230	6,5
2 pièces	387	10,5	364	10,2
3 pièces	820	22,3	769	21,6
4 pièces	992	27,0	942	26,5
5 pièces ou plus	1 262	34,4	1 248	35,1

Sources : Insee, RP1999 et RP2007 exploitations principales.

LOG T4 - Nombre moyen de pièces des résidences principales

	2007	1999
Nombre moyen de pièces par résidence principale	4,0	4,0
- maison	5,0	4,8
- appartement	3,3	3,2

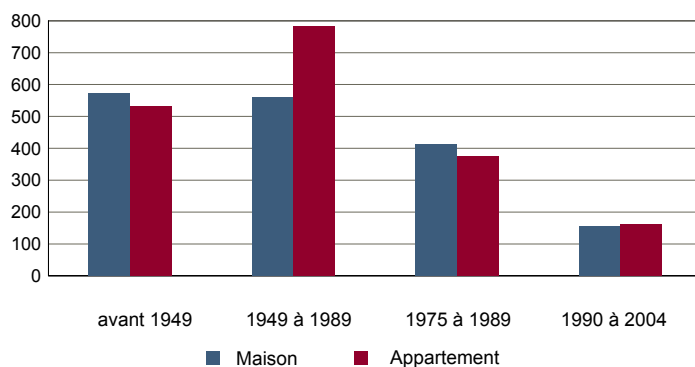
Sources : Insee, RP1999 et RP2007 exploitations principales.

LOG T5 - Résidences principales en 2007 selon la période d'achèvement

	Nombre	%
Résidences principales construites avant 2005	3 651	100,0
Avant 1949	1 114	30,5
De 1949 à 1974	1 354	37,1
De 1975 à 1989	862	23,6
De 1990 à 2004	321	8,8

Source : Insee, RP2007 exploitation principale.

LOG G1 - Résidences principales en 2007 selon le type de logement et la période d'achèvement



Résidences principales construites avant 2005.

Source : Insee, RP2007 exploitation principale.

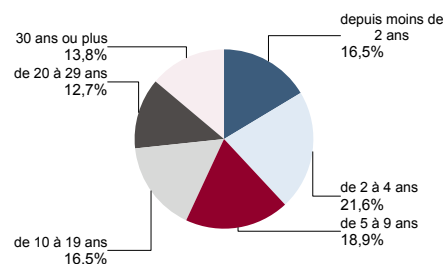
Logement

LOG T6 - Ancienneté d'emménagement dans la résidence principale en 2007

	Nombre de ménages	Part des ménages en %	Population des ménages	Nombre moyen de pièces par	
				logement	personne
Ensemble	3 671	100,0	7 786	4,0	1,9
Depuis moins de 2 ans	605	16,5	1 153	3,4	1,8
De 2 à 4 ans	792	21,6	1 722	3,6	1,6
De 5 à 9 ans	693	18,9	1 705	4,0	1,6
10 ans ou plus	1 581	43,1	3 206	4,5	2,2

Source : Insee, RP2007 exploitation principale.

LOG G2 - Ancienneté d'emménagement des ménages en 2007



Source : Insee, RP2007 exploitation principale.

LOG T7 - Résidences principales selon le statut d'occupation

	2007			Ancienneté moyenne d'emménagement en année(s)	1999	
	Nombre	%	Nombre de personnes		Nombre	%
Ensemble	3 671	100,0	7 786	13	3 553	100,0
Propriétaire	1 597	43,5	3 685	20	1 488	41,9
Locataire	1 879	51,2	3 675	8	1 815	51,1
dont d'un logement HLM loué vide	748	20,4	1 653	9	710	20,0
Logé gratuitement	195	5,3	426	6	250	7,0

Sources : Insee, RP1999 et RP2007 exploitations principales.

LOG T8M - Confort des résidences principales

	2007		1999	
	Nombre	%	Nombre	%
Ensemble	3 671	100,0	3 553	100,0
Salle de bain avec baignoire ou douche	3 571	97,3	3 421	96,3
Chauffage central collectif	984	26,8	923	26,0
Chauffage central individuel	1 946	53,0	1 716	48,3
Chauffage individuel "tout électrique"	503	13,7	487	13,7

Sources : Insee, RP1999 et RP2007 exploitations principales.

LOG T9 - Équipement automobile des ménages

	2007		1999	
	Nombre	%	Nombre	%
Ensemble	3 671	100,0	3 553	100,0
Au moins un emplacement réservé au stationnement	2 203	60,0	2 026	57,0
Au moins une voiture	2 867	78,1	2 813	79,2
- 1 voiture	1 956	53,3	2 023	56,9
- 2 voitures ou plus	911	24,8	790	22,2

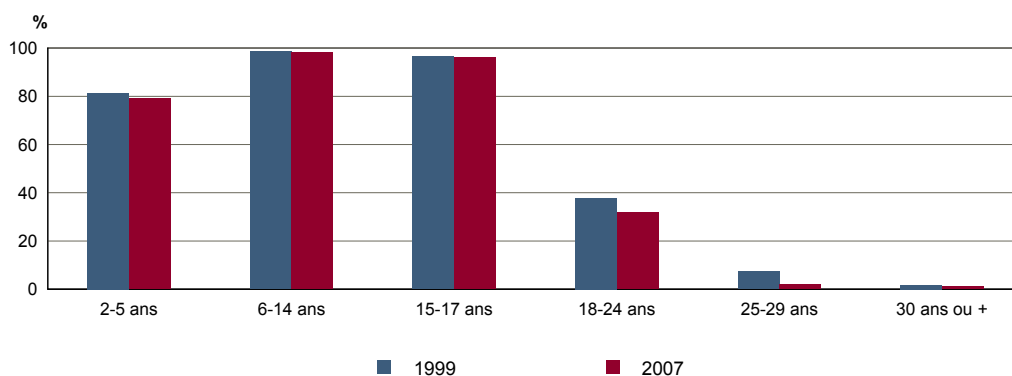
Sources : Insee, RP1999 et RP2007 exploitations principales.

FOR T1 - Scolarisation selon l'âge et le sexe en 2007

	Ensemble	Population scolarisée	Part de la population scolarisée en %		
			Ensemble	Hommes	Femmes
2 à 5 ans	373	295	79,1	78,0	80,4
6 à 14 ans	841	826	98,2	97,7	98,8
15 à 17 ans	329	317	96,2	96,5	95,9
18 à 24 ans	828	263	31,7	28,8	35,1
25 à 29 ans	561	11	1,9	1,3	2,6
30 ans ou plus	5 119	54	1,1	1,3	0,9

Source : Insee, RP2007 exploitation principale.

FOR G1 - Taux de scolarisation selon l'âge



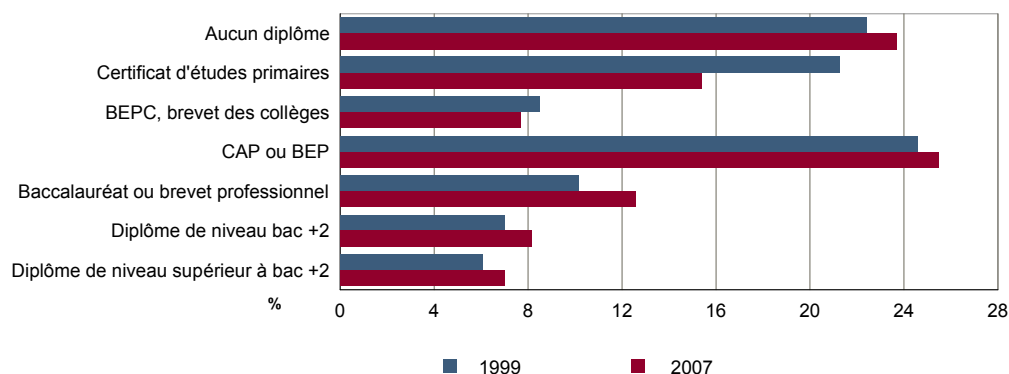
Sources : Insee, RP1999 et RP2007 exploitations principales.

FOR T2 - Diplôme le plus élevé de la population non scolarisée de 15 ans ou plus selon le sexe en 2007

	Ensemble	Hommes	Femmes
Population non scolarisée de 15 ans ou plus	6 193	2 921	3 272
Part des titulaires en % :			
- d'aucun diplôme	23,7	22,3	24,9
- du certificat d'études primaires	15,4	12,1	18,3
- du BEPC, brevet des collèges	7,7	7,3	8,0
- d'un CAP ou d'un BEP	25,5	30,1	21,3
- d'un baccalauréat ou d'un brevet professionnel	12,6	13,6	11,7
- d'un diplôme de niveau bac + 2	8,2	6,4	9,7
- d'un diplôme de niveau supérieur à bac + 2	7,0	8,1	6,1

Source : Insee, RP2007 exploitation principale.

FOR G2 - Diplôme le plus élevé de la population non scolarisée de 15 ans ou plus



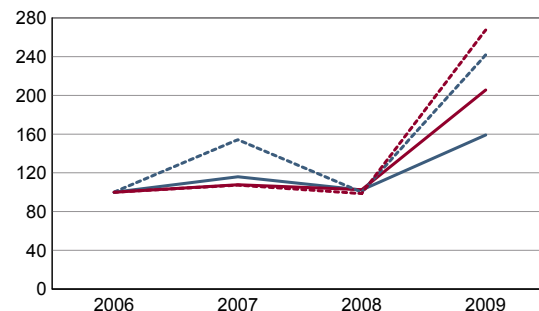
Sources : Insee, RP1999 et RP2007 exploitations principales.

DEN T1 - Créations d'entreprises par secteur d'activité en 2009

	Ensemble	%	Taux de création
Ensemble	70	100,0	14,7
Industrie	5	7,1	17,2
Construction	11	15,7	21,2
Commerce, transports, services divers	51	72,9	15,0
dont commerce et réparation auto.	18	25,7	12,1
Administration publique, enseignement, santé, action sociale	3	4,3	5,4

Champ : activités marchandes hors agriculture.

Source : Insee, REE (Sirène).

DEN G1 - Évolution des créations d'entreprises


indice base 100 en 2006

— Territoire : ensemble
- - - Territoire : entreprises individuelles
— Zone de comparaison : ensemble
- - - Zone de comparaison : entreprises individuelles

Note de lecture : application du régime de l'auto-entrepreneur à partir du 1er janvier 2009.

Champ : activités marchandes hors agriculture.

Source : Insee, REE (Sirène).

DEN T2 - Créations d'entreprises individuelles par secteur d'activité en 2009

	Entreprises individuelles créées	dont auto-entrepreneurs créés	Part en % dans l'ensemble des créations	
			des entreprises individuelles	des auto-entrepreneurs
Ensemble	58	43	82,9	61,4
Industrie	4	4	80,0	80,0
Construction	8	7	72,7	63,6
Commerce, transports, services divers	43	29	84,3	56,9
dont commerce, réparation auto.	15	12	83,3	66,7
Administration publique, enseignement, santé, action sociale	3	3	100,0	100,0

Champ : activités marchandes hors agriculture.

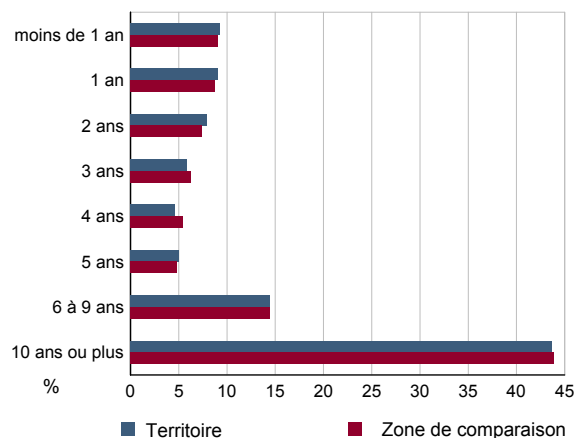
Source : Insee, REE (Sirène).

DEN T3 - Nombre d'entreprises par secteur d'activité au 1er janvier 2009

	Nombre	%
Ensemble	476	100,0
Industrie	29	6,1
Construction	52	10,9
Commerce, transports, services divers	339	71,2
dont commerce et réparation auto.	149	31,3
Administration publique, enseignement, santé, action sociale	56	11,8

Champ : activités marchandes hors agriculture.

Source : Insee, REE (Sirène).

DEN G2 - Âge des entreprises au 1er janvier 2009


Champ : activités marchandes hors agriculture.

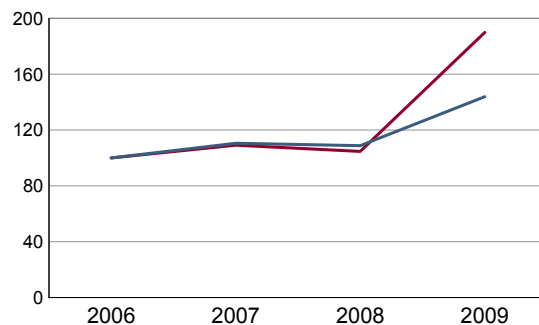
Source : Insee, REE (Sirène).

DEN T4 - Créations d'établissements par secteur d'activité en 2009

	Ensemble	%	Taux de création
Ensemble	82	100,0	13,5
Industrie	5	6,1	10,9
Construction	12	14,6	21,4
Commerce, transports, services divers	61	74,4	13,7
dont commerce et réparation auto.	24	29,3	11,8
Administration publique, enseignement, santé, action sociale	4	4,9	6,7

Champ : activités marchandes hors agriculture.

Source : Insee, REE (Sirène)

DEN G3 - Évolution des créations d'établissements


indice base 100 en 2006

— Territoire
— Zone de comparaison

Note de lecture : application du régime de l'auto-entrepreneur à partir du 1er janvier 2009.

Champ : activités marchandes hors agriculture.

Source : Insee, REE (Sirène).

DEN T5 - Nombre d'établissements par secteur d'activité au 1er janvier 2009

	Nombre	%
Ensemble	606	100,0
Industrie	46	7,6
Construction	56	9,2
Commerce, transports, services divers	444	73,3
dont commerce et réparation auto.	204	33,7
Administration publique, enseignement, santé, action sociale	60	9,9

Champ : activités marchandes hors agriculture.

Source : Insee, REE (Sirène).

CEN T1 - Établissements actifs par secteur d'activité au 31 décembre 2008

	Total	%	0 salarié	1 à 9 salarié(s)	10 à 19 salariés	20 à 49 salariés	50 salariés ou plus
Ensemble	780	100,0	388	308	40	26	18
Agriculture, sylviculture et pêche	11	1,4	8	2	0	0	1
Industrie	47	6,0	17	22	4	2	2
Construction	60	7,7	22	34	2	0	2
Commerce, transports et services divers	533	68,3	283	210	21	15	4
dont commerce, réparation auto	212	27,2	106	89	10	6	1
Administration publique, enseignement, santé, action sociale	129	16,5	58	40	13	9	9

Champ : ensemble des activités.

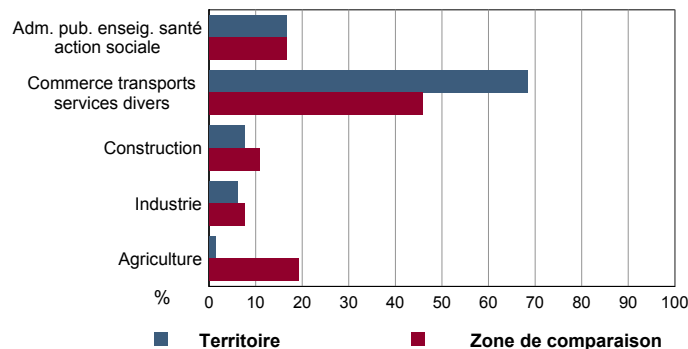
Source : Insee, CLAP.

CEN T2 - Postes salariés par secteur d'activité au 31 décembre 2008

	Total	%	1 à 9 salarié(s)	10 à 19 salariés	20 à 49 salariés	50 à 99 salariés	100 salariés ou plus
Ensemble	3 906	100,0	930	506	729	982	759
Agriculture, sylviculture et pêche	100	2,6	11	0	0	89	0
Industrie	432	11,1	90	62	67	58	155
Construction	234	6,0	107	24	0	103	0
Commerce, transports et services divers	1 742	44,6	599	250	389	247	257
dont commerce, réparation auto	806	20,6	278	114	157	0	257
Administration publique, enseignement, santé, action sociale	1 398	35,8	123	170	273	485	347

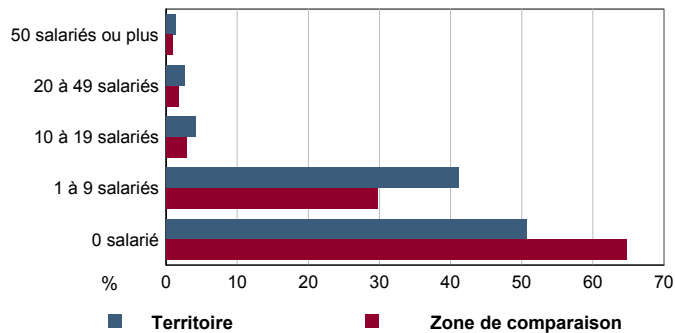
Champ : ensemble des activités.

Source : Insee, CLAP.

CEN G1 - Répartition des établissements actifs par secteur d'activité au 31 décembre 2008


Champ : ensemble des activités.

Source : Insee, CLAP.

CEN G2 - Répartition des établissements actifs par tranche d'effectif salarié au 31 décembre 2008


Champ : ensemble des activités.

Source : Insee, CLAP.

CEN T3 - Établissements selon les sphères de l'économie au 31 décembre 2008

	Nombre	%	Postes salariés	%
Ensemble	780	100,0	3 906	100,0
Sphère non présenteielle	202	25,9	716	18,3
dont domaine public	2	1,0	2	0,3
Sphère présenteielle	578	74,1	3 190	81,7
dont domaine public	48	8,3	1 326	41,6

Champ : ensemble des activités.

Source : Insee, CLAP.

CEN T4 - Entreprises (sièges sociaux actifs) par secteur d'activité au 31 décembre 2008

	Nombre	%
Ensemble	572	100,0
Agriculture, sylviculture et pêche	9	1,6
Industrie	29	5,1
Construction	55	9,6
Commerce, transports et sevice divers	401	70,1
dont commerce, réparation auto	154	26,9
Adm. pub., enseignement, santé, action sociale	78	13,6

Champ : ensemble des activités.

Source : Insee, CLAP.

Exploitations agricoles

	Nombre d'exploitations		SAU (1) moyenne (ha)	
	2000	1988	2000	1988
Toutes exploitations (2)	11	14	24	25
dont exploitations professionnelles	4	7	55	42

(1) : Superficie agricole utilisée

(2) : y compris les exploitations sans SAU

Source : AGRESTE, recensements agricoles, 1988 et 2000

Superficies agricoles

	Exploitations concernées		Superficie (ha)	
	2000	1988	2000	1988
SAU (1) des exploitations sièges	10	14	267	356
Terres labourables	4	3	135	14
dont céréales	3	3	45	6
Superficie fourragère principale	8	12	131	347
dont superficie toujours en herbe	8	12	131	340
Superficie en fermage (2)	6	10	219	138

(1) : Superficie agricole utilisée

(2) : superficie en ha ou parc en propriété et copropriété

Source : AGRESTE, recensements agricoles 1988 et 2000

Cheptel

	Exploitations concernées		Effectif	
	2000	1988	2000	1988
Bovins	3	5	89	170
dont vaches	c	4	c	77
Volailles	4	8	103	137

Source : AGRESTE, recensements agricoles 1988 et 2000

Orientation technico-économique des exploitations

	Exploitations		Superficie agricole utilisée (ha)	
	2000	1988	2000	1988
Ensemble	10	14	267	356
dont : grandes cultures	c	0	c	0
légumes, fruits, viticulture	c	3	c	5
bovins	c	3	c	123
autres animaux	4	6	32	220

Source : AGRESTE, recensements agricoles 1988 et 2000

Répartition de la SAU selon les principales orientations technico-économiques en 2000

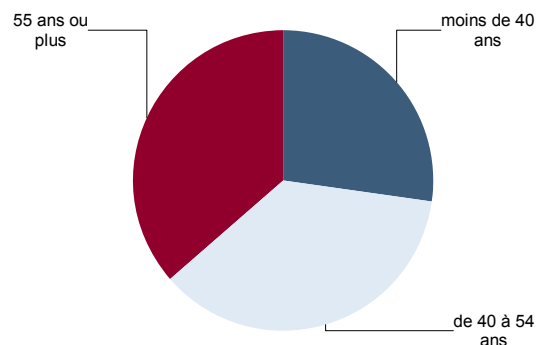
 Graphique non éditable
pour cause de secret statistique

Population - Main d'oeuvre

	2000	1988
Chefs d'exploitations et coexploitants	11	16
dont à temps complet	4	9
Population familiale active sur les exploitations	12	23
Unités de travail annuel (y.c. ETA-CUMA) (1)	7	16
dont : UTA familiales	6	15
UTA salariées	c	c

(1) : Entreprises de travaux agricoles (ETA), Coopératives d'utilisation de matériel agricole (CUMA)

Source : AGRESTE, recensements agricoles 1988 et 2000

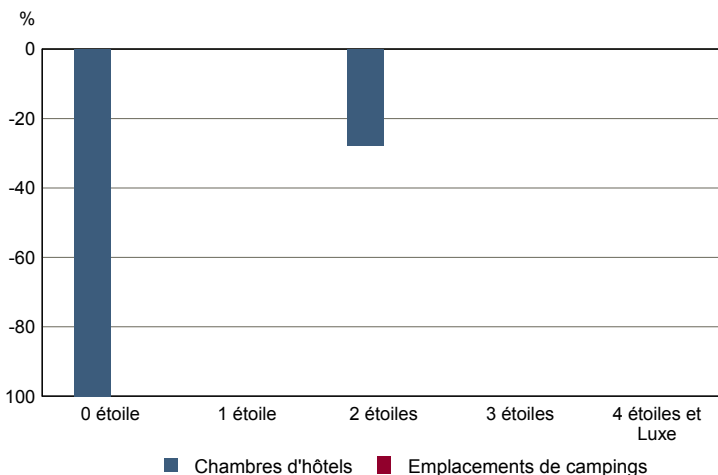
Répartition des chefs d'exploitation et coexploitants selon l'âge en 2000


Source : AGRESTE, recensement agricole 2000

TOU T1 - Nombre et capacité des hôtels selon le nombre d'étoiles

	au 01/01/2010		au 01/01/2006	
	Hôtels	Chambres	Hôtels	Chambres
Ensemble	1	39	3	60
0 étoile	0	0	1	6
1 étoile	0	0	0	0
2 étoiles	1	39	2	54
3 étoiles	0	0	0	0
4 étoiles et Luxe	0	0	0	0

Source : Insee, Direction du tourisme - hébergements touristiques.

TOU G1 - Évolution 2006 - 2010 des chambres d'hôtels et d'emplacements de camping(1) selon le nombre d'étoiles


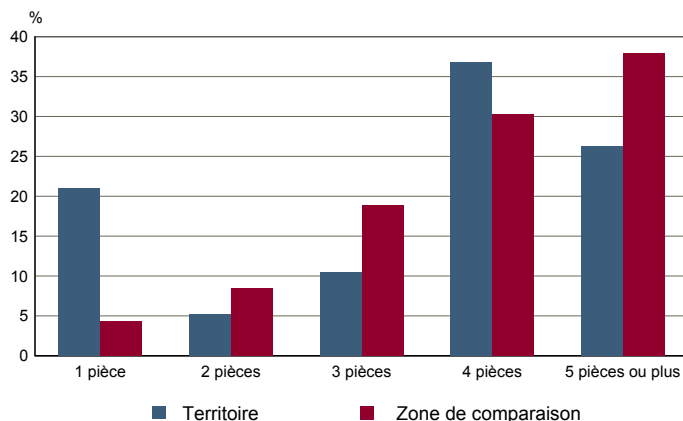
(1) : l'homologation 0 étoile n'existe pas pour les campings

Source : Insee, Direction du tourisme - hébergements touristiques.

TOU T2 - Nombre et capacité des campings selon le nombre d'étoiles

	au 01/01/2010		au 01/01/2006	
	Terrains	Emplacements	Terrains	Emplacements
Ensemble	1	43	1	43
1 étoile	0	0	0	0
2 étoiles	0	0	0	0
3 étoiles	1	43	1	43
4 étoiles	0	0	0	0

Source : Insee, Direction du tourisme - hébergements touristiques.

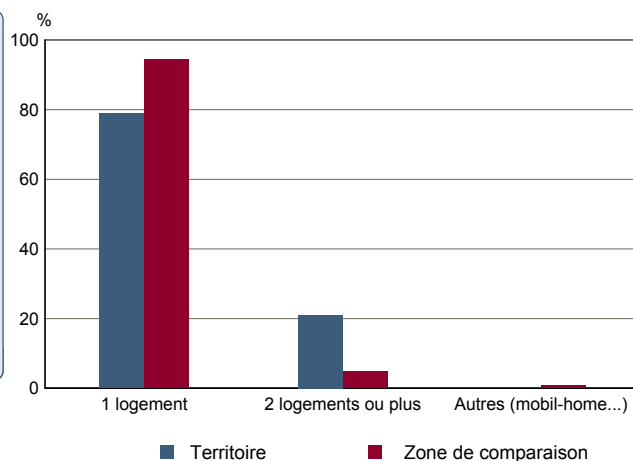
TOU G2 - Répartition en 2007 des résidences secondaires selon le nombre de pièces


Source : Insee, RP2007 exploitation principale.

TOU T3 - Résidences secondaires en 2007 selon la période d'achèvement

	Nombre	%
Ensemble des logements	4 062	100,0
dont résidences secondaires	19	0,5
Résidences secondaires construites avant 2005	19	100,0
Avant 1949	9	47,4
De 1949 à 1974	5	26,3
De 1975 à 1989	4	21,1
De 1990 à 2004	1	5,3

Source : Insee, RP2007 exploitation principale.

TOU G3 - Répartition en 2007 des résidences secondaires selon le nombre de logements


Source : Insee, RP2007 exploitation principale.