



mars 2006

COMMUNIQUE DE PRESSE

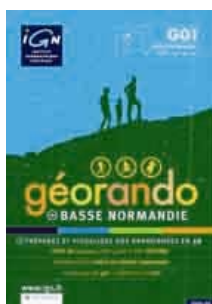
L'IGN au Salon du Livre



C'est au Salon du Livre que l'IGN offre sa palette littéraire, pour vous faire découvrir ses cartes routières, touristiques, de randonnées, de loisirs de plein air, mais également ses plans de ville, ses atlas, ses posters, cartes anciennes...

Venez découvrir, les quatre nouvelles cartes dans la série « découverte des pays et villes du monde » **Madrid, Barcelone, Bruxelles et Lisbonne** qui pourraient bien vous suggérer un petit coin de lecture, et **GEORANDO** le nouveau produit numérique de randonnée de l'IGN, idéal pour préparer toutes vos randonnées à pied, à cheval et à vélo. Simple et complet, il conjugue nos données photographiques et cartographiques avec survol en 3 D.

Une collection de 20 DVD est disponible :



Basse-Normandie (50, 61, 14)

Nord - Pas-de-Calais (59, 62)

Bourgogne Est (21, 71)

Drôme – Ardèche (26, 07)

Provence (13, 84)

Pyrénées Orientales – Aude (11, 66)

Gironde – Lot et Garonne (33, 47)

Auvergne Nord (03, 63)

Aveyron – Lozère (12, 48)

Val de Loire (37, 41)

Haute-Normandie (76, 27)

Franche – Comté (25, 39, 70, 90)

Rhône – Loire (69, 42)

Côte d'Azur (06, 83)

Gard – Hérault (30, 34)

Toulouse Pyrénées centrales (09, 31)

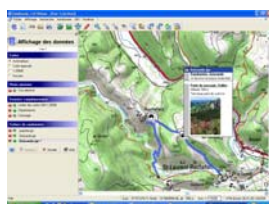
Charente – Charente Maritime (16, 17)

Auvergne Sud (15, 43)

Loire Atlantique – Vendée (44, 85)

Loiret – Eure et Loir (45, 28)

Prix public indicatif : 59,90 € TTC (TVA 19,6%)



La couverture complète de la France sera disponible mi avril 2006 avec 40 titres.

Les professionnels de l'IGN vous accueilleront du 17 au 22 mars, sur le stand **L 18 du Hall 1** du Parc des Expositions de la Porte de Versailles.

CONTACTS

PRESSE IGN

presse@ign.fr

Fax : 01 43 98 82 83

Emmanuelle Dormond

Tél. : 01 43 98 83 05

Port : 06 16 59 76 07

Emmanuelle.dormond@ign.fr

Bernard Delbey

Tél. : 01 43 98 85 91

Bernard.delbey@ign.fr

IGN, Et la géographie prend vie.