

POP T1M - Population

	1968	1975	1982	1990	1999	2008
Population	30 705	35 784	36 970	37 489	39 097	40 843
Densité moyenne (hab/km ²)	5 195,4	6 054,8	6 255,5	6 343,3	6 615,4	6 910,8

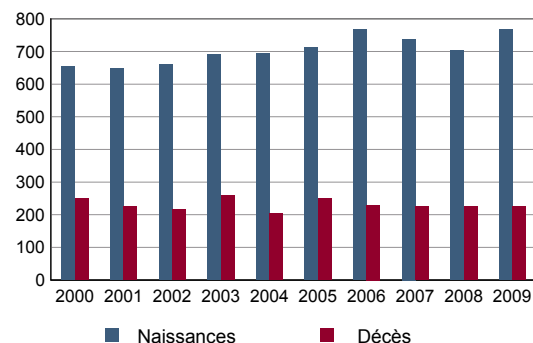
Sources : Insee, RP1968 à 1990 dénombremments - RP1999 et RP2008 exploitations principales.

POP T2M - Indicateurs démographiques

	1968 à 1975	1975 à 1982	1982 à 1990	1990 à 1999	1999 à 2008
Variation annuelle moyenne de la population en %	+2,2	+0,5	+0,2	+0,5	+0,5
- due au solde naturel en %	+1,1	+1,0	+1,0	+1,0	+1,2
- due au solde apparent des entrées sorties en %	+1,2	-0,6	-0,8	-0,5	-0,7
Taux de natalité en ‰	17,0	16,2	15,6	15,7	17,4
Taux de mortalité en ‰	6,4	6,0	5,9	6,0	5,8

Sources : Insee, RP1968 à 1990 dénombremments - RP1999 et RP2008 exploitations principales - État civil.

POP G1 - Naissances et décès



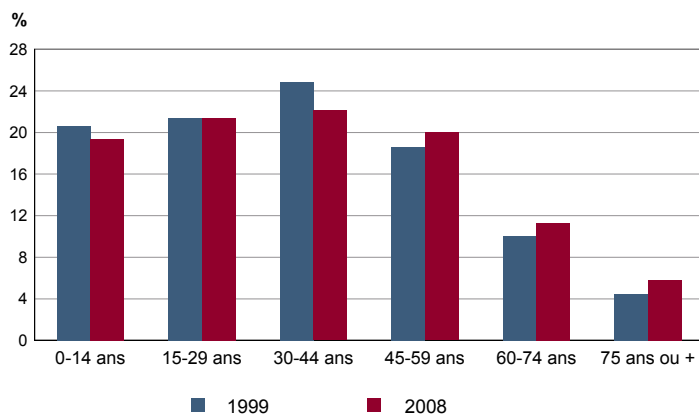
Source : Insee, État civil.

POP T3 - Population par sexe et âge en 2008

	Hommes	%	Femmes	%
Ensemble	19 915	100,0	20 928	100,0
0 à 14 ans	4 046	20,3	3 866	18,5
15 à 29 ans	4 275	21,5	4 469	21,4
30 à 44 ans	4 387	22,0	4 643	22,2
45 à 59 ans	4 122	20,7	4 044	19,3
60 à 74 ans	2 175	10,9	2 433	11,6
75 à 89 ans	747	3,8	1 238	5,9
90 ans ou plus	161	0,8	235	1,1
0 à 19 ans	5 201	26,1	4 958	23,7
20 à 64 ans	12 498	62,8	12 918	61,7
65 ans ou plus	2 216	11,1	3 052	14,6

Source : Insee, RP2008 exploitation principale.

POP G2 - Population par grande tranche d'âge



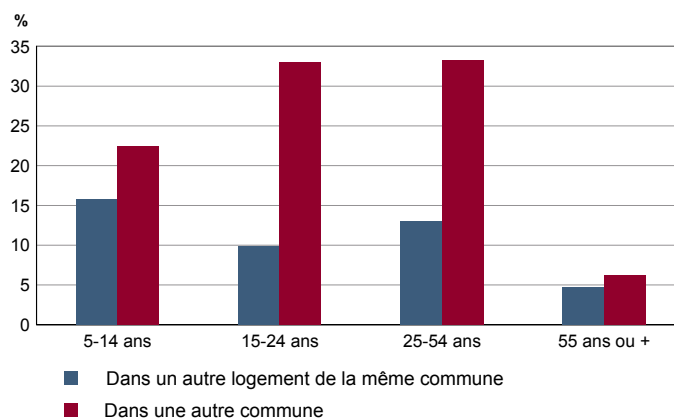
Sources : Insee, RP1999 et RP2008 exploitations principales.

POP T4M - Lieu de résidence 5 ans auparavant

	2008	%
Personnes de 5 ans ou plus habitant 5 ans auparavant	37 755	100,0
Le même logement	24 222	64,2
Un autre logement de la même commune	4 082	10,8
Une autre commune du même département	3 668	9,7
Un autre département de la même région	3 356	8,9
Une autre région de France métropolitaine	1 629	4,3
Un Dom	212	0,6
Hors de France métropolitaine ou d'un Dom	586	1,6

Source : Insee, RP2008 exploitation principale.

POP G3 - Part en 2008 des personnes qui résidaient dans un autre logement 5 ans auparavant selon l'âge



Source : Insee, RP2008 exploitation principale.

POP T5 - Population de 15 ans ou plus selon la catégorie socioprofessionnelle

	2008	%	1999	%
Ensemble	32 942	100,0	31 102	100,0
Agriculteurs exploitants	0	0,0	4	0,0
Artisans, commerçants, chefs d'entreprise	828	2,5	908	2,9
Cadres et professions intellectuelles supérieures	3 199	9,7	2 280	7,3
Professions intermédiaires	5 989	18,2	4 960	15,9
Employés	7 328	22,2	7 593	24,4
Ouvriers	3 546	10,8	4 200	13,5
Retraités	6 782	20,6	5 384	17,3
Autres personnes sans activité professionnelle	5 270	16,0	5 773	18,6

Sources : Insee, RP1999 et RP2008 exploitations complémentaires.

POP T6 - Population de 15 ans ou plus par sexe, âge et catégorie socioprofessionnelle en 2008

	Hommes	Femmes	Part en % de la population âgée de		
			15 à 24 ans	25 à 54 ans	55 ans ou +
Ensemble	15 864	17 078	100,0	100,0	100,0
Agriculteurs exploitants	0	0	0,0	0,0	0,0
Artisans, commerçants, chefs d'entreprise	599	228	0,4	3,5	1,8
Cadres et professions intellectuelles supérieures	1 937	1 262	1,8	14,8	4,5
Professions intermédiaires	2 924	3 065	12,9	26,0	6,3
Employés	2 276	5 052	23,5	30,0	6,9
Ouvriers	2 898	648	8,5	15,1	3,7
Retraités	3 041	3 742	0,0	0,3	70,5
Autres personnes sans activité professionnelle	2 189	3 081	52,9	10,2	6,4

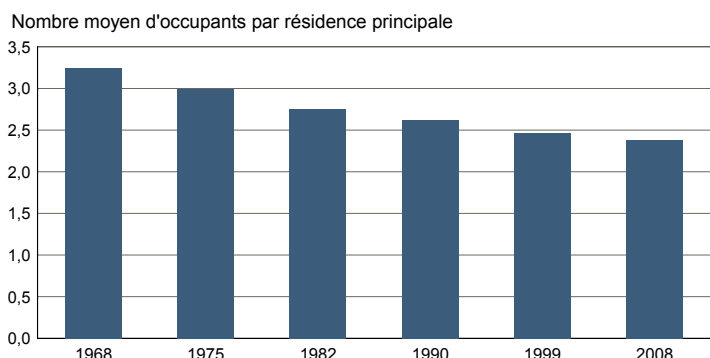
Source : Insee, RP2008 exploitation complémentaire.

FAM T1 - Ménages selon la structure familiale

	Nombre de ménages				Population des ménages	
	2008	%	1999	%	2008	1999
Ensemble	16 558	100,0	15 272	100,0	39 489	37 636
Ménages d'une personne	5 210	31,5	4 648	30,4	5 210	4 648
- hommes seuls	2 152	13,0	1 900	12,4	2 152	1 900
- femmes seules	3 058	18,5	2 748	18,0	3 058	2 748
Autres ménages sans famille	546	3,3	300	2,0	1 490	656
Ménages avec famille(s)	10 802	65,2	10 324	67,6	32 789	32 332
dont la famille principale est :						
- un couple sans enfant	3 906	23,6	3 416	22,4	8 132	7 088
- un couple avec enfant(s)	5 099	30,8	5 340	35,0	19 856	21 028
- une famille monoparentale	1 797	10,9	1 568	10,3	4 802	4 216

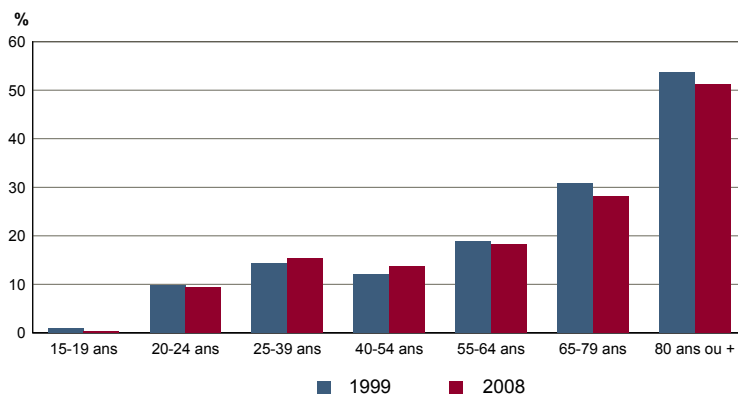
Sources : Insee, RP1999 et RP2008 exploitations complémentaires.

FAM G1M - Évolution de la taille des ménages



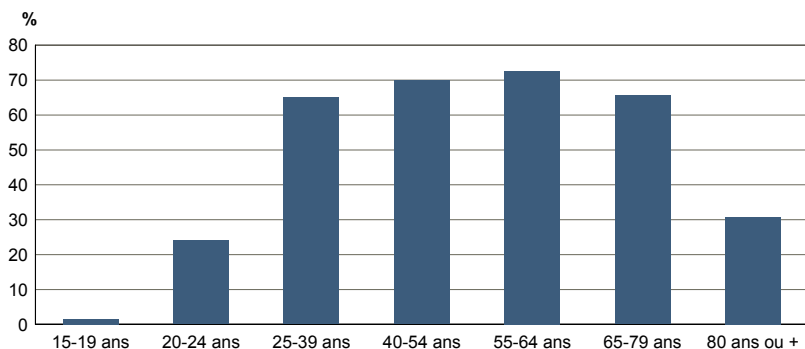
Sources : Insee, RP1968 à 1990 dénombremens - RP1999 et RP2008 exploitations principales.

FAM G2 - Personnes de 15 ans ou plus vivant seules selon l'âge - population des ménages



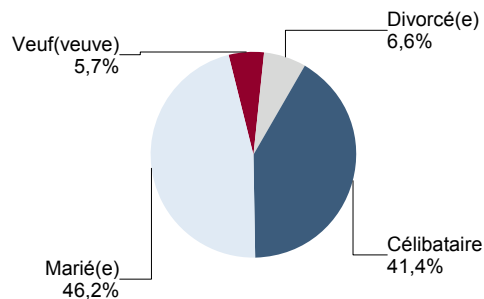
Sources : Insee, RP1999 et RP2008 exploitations principales.

FAM G3 - Personnes de 15 ans ou plus déclarant vivre en couple selon l'âge en 2008



Source : Insee, RP2008 exploitation principale.

FAM G4 - État matrimonial légal des personnes de 15 ans ou plus en 2008

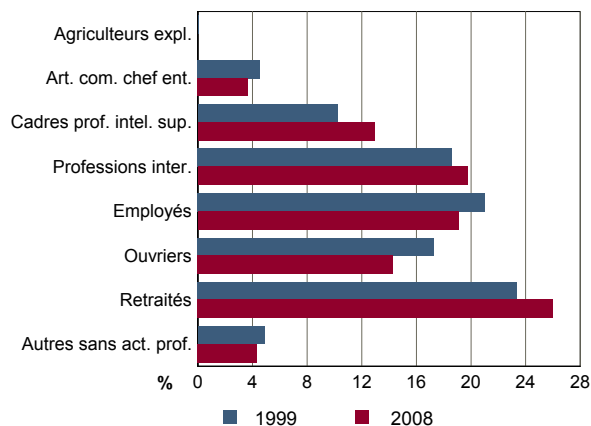


Source : Insee, RP2008 exploitation principale.

FAM T2 - Ménages selon la catégorie socioprofessionnelle de la personne de référence en 2008

	Ménages	%	Population des ménages	%
Ensemble	16 558	100,0	39 489	100,0
Agriculteurs exploitants	0	0,0	0	0,0
Artisans, commerçants, chefs d'entreprise	607	3,7	1 849	4,7
Cadres et professions intellectuelles sup.	2 142	12,9	5 606	14,2
Professions intermédiaires	3 269	19,7	8 091	20,5
Employés	3 157	19,1	7 631	19,3
Ouvriers	2 363	14,3	7 051	17,9
Retraités	4 303	26,0	7 586	19,2
Autres pers. sans activité professionnelle	716	4,3	1 676	4,2

Source : Insee, RP2008 exploitation complémentaire.

FAM G5 - Ménages selon la catégorie socio-professionnelle de la personne de référence


Sources : Insee, RP1999 et RP2008 exploitations complémentaires.

FAM T3 - Composition des familles

	2008	%	1999	%
Ensemble	10 936	100,0	10 412	100,0
Couples avec enfant(s)	5 136	47,0	5 356	51,4
Familles monoparentales :	1 864	17,0	1 632	15,7
hommes seuls avec enfant(s)	300	2,7	228	2,2
femmes seules avec enfant(s)	1 564	14,3	1 404	13,5
Couples sans enfant	3 937	36,0	3 424	32,9

Sources : Insee, RP1999 et RP2008 exploitations complémentaires.

FAM T4 - Familles selon le nombre d'enfants âgés de moins de 25 ans

	2008	%	1999	%
Ensemble	10 936	100,0	10 412	100,0
Aucun enfant	4 646	42,5	4 128	39,6
1 enfant	2 967	27,1	2 772	26,6
2 enfants	2 223	20,3	2 340	22,5
3 enfants	825	7,5	840	8,1
4 enfants ou plus	276	2,5	332	3,2

Sources : Insee, RP1999 et RP2008 exploitations complémentaires.

EMP T1 - Population de 15 à 64 ans par type d'activité

	2008	1999
Ensemble	27 663	26 848
Actifs en %	76,2	75,2
dont :		
actifs ayant un emploi en %	67,2	64,7
chômeurs en %	9,0	10,3
Inactifs en %	23,8	24,8
élèves, étudiants et stagiaires non rémunérés en %	9,1	10,9
retraités ou préretraités en %	6,4	5,8
autres inactifs en %	8,3	8,1

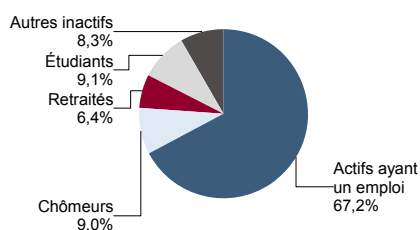
En 1999, les militaires du contingent formaient une catégorie d'actifs à part.

Sources : Insee, RP1999 et RP2008 exploitations principales.

EMP T2 - Activité et emploi de la population de 15 à 64 ans par sexe et âge en 2008

	Population	Actifs	Taux d'activité en %	Actifs ayant un emploi	Taux d'emploi en %
Ensemble	27 663	21 078	76,2	18 582	67,2
15 à 24 ans	5 313	2 635	49,6	2 115	39,8
25 à 54 ans	18 081	16 349	90,4	14 527	80,3
55 à 64 ans	4 269	2 094	49,0	1 940	45,4
Hommes	13 653	10 715	78,5	9 440	69,1
15 à 24 ans	2 641	1 360	51,5	1 079	40,9
25 à 54 ans	8 905	8 280	93,0	7 390	83,0
55 à 64 ans	2 108	1 075	51,0	971	46,1
Femmes	14 010	10 363	74,0	9 142	65,3
15 à 24 ans	2 673	1 275	47,7	1 036	38,8
25 à 54 ans	9 176	8 069	87,9	7 136	77,8
55 à 64 ans	2 162	1 019	47,1	969	44,8

Source : Insee, RP2008 exploitation principale.

EMP G1 - Population de 15 à 64 ans par type d'activité en 2008


Source : Insee, RP2008 exploitation principale.

EMP T3 - Population active de 15 à 64 ans selon la catégorie socioprofessionnelle

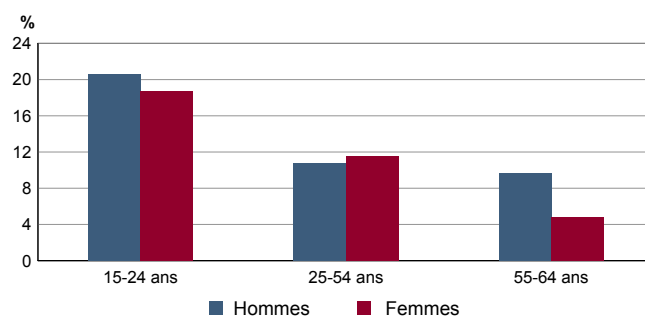
	2008	dont actifs ayant un emploi	1999	dont actifs ayant un emploi
Ensemble	21 069	18 565	20 259	17 409
dont :				
Agriculteurs exploitants	0	0	4	4
Artisans, commerçants, chefs d'entreprise	807	743	900	824
Cadres et professions intellectuelles sup.	3 184	3 074	2 268	2 180
Professions intermédiaires	5 964	5 508	4 948	4 548
Employés	7 299	6 402	7 585	6 537
Ouvriers	3 529	2 839	4 196	3 316

Sources : Insee, RP1999 et RP2008 exploitations complémentaires.

EMP T4 - Chômage (au sens du recensement) des 15-64 ans

	2008	1999
Nombre de chômeurs	2 496	2 753
Taux de chômage en %	11,8	13,6
Taux de chômage des hommes en %	11,9	13,8
Taux de chômage des femmes en %	11,8	13,5
Part des femmes parmi les chômeurs en %	48,9	46,4

Sources : Insee, RP1999 et RP2008 exploitations principales.

EMP G2 - Taux de chômage (au sens du recensement) des 15-64 ans par sexe et âge en 2008


Source : Insee, RP2008 exploitation principale.

EMP T5 - Emploi et activité

	2008	1999
Nombre d'emplois dans la zone	15 634	14 166
Actifs ayant un emploi résidant dans la zone	18 693	17 410
Indicateur de concentration d'emploi	83,6	81,4
Taux d'activité parmi les 15 ans ou plus en %	64,3	65,1

L'indicateur de concentration d'emploi est égal au nombre d'emplois dans la zone pour 100 actifs ayant un emploi résidant dans la zone.

Sources : Insee, RP1999 et RP2008 exploitations principales lieu de résidence et lieu de travail.

EMP T6 - Emplois selon le statut professionnel

	2008	%	1999	%
Ensemble	15 634	100,0	14 166	100,0
Salariés	14 426	92,3	13 049	92,1
dont femmes	7 493	47,9	6 621	46,7
dont temps partiel	2 167	13,9	2 152	15,2
Non salariés	1 208	7,7	1 117	7,9
dont femmes	391	2,5	332	2,3
dont temps partiel	141	0,9	88	0,6

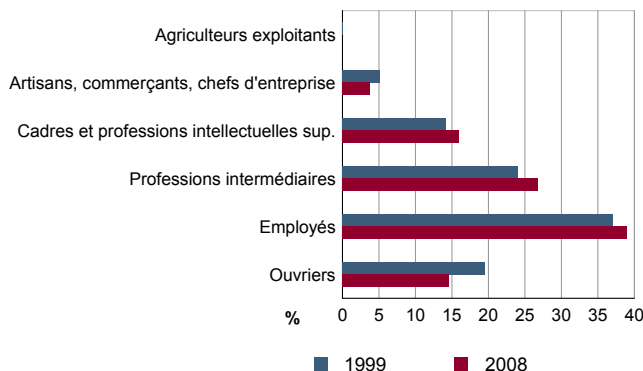
Sources : Insee, RP1999 et RP2008 exploitations principales lieu de travail.

EMP T7 - Emplois par catégorie socioprofessionnelle en 2008

	Nombre	%
Ensemble	15 646	100,0
Agriculteurs exploitants	0	0,0
Artisans, commerçants, chefs d'entreprise	588	3,8
Cadres et professions intellectuelles sup.	2 491	15,9
Professions intermédiaires	4 182	26,7
Employés	6 097	39,0
Ouvriers	2 288	14,6

Source : Insee, RP2008 exploitation complémentaire lieu de travail.

EMP G3 - Emplois par catégorie socioprofessionnelle



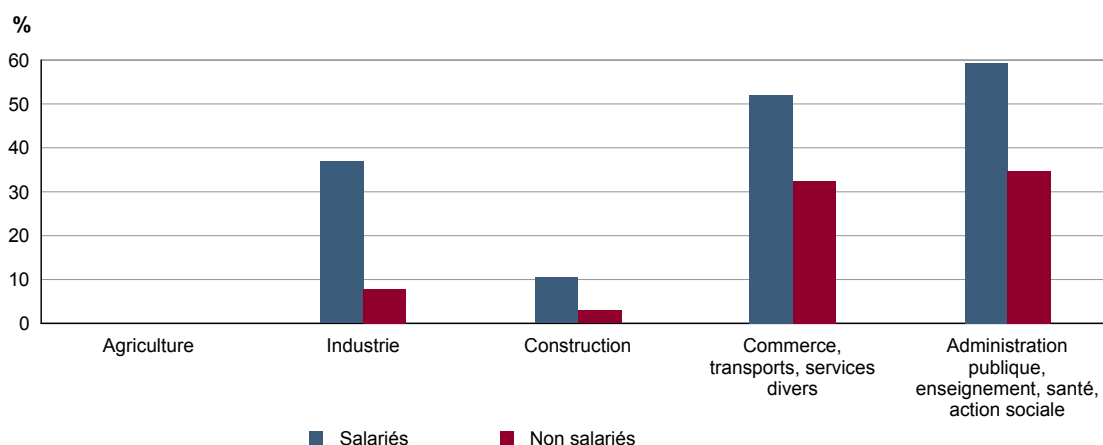
Sources : Insee, RP1999 et RP2008 exploitations complémentaires lieu de travail.

EMP T8 - Emplois selon le secteur d'activité

	2008				1999	
	Nombre	%	dont femmes en %	dont salariés en %	Nombre	%
Ensemble	15 646	100,0	50,0	93,7	14 688	100,0
Agriculture	3	0,0	0,0	0,0	20	0,1
Industrie	1 067	6,8	35,1	94,0	1 609	11,0
Construction	861	5,5	9,3	84,3	1 000	6,8
Commerce, transports, services divers	8 357	53,4	50,7	92,9	7 557	51,5
Administration publique, enseignement, santé, action sociale	5 358	34,2	58,4	96,6	4 502	30,7

Sources : Insee, RP1999 et RP2008 exploitations complémentaires lieu de travail.

EMP G4 - Taux de féminisation des emplois par statut et secteur d'activité en 2008



Source : Insee, RP2008 exploitation complémentaire lieu de travail.

ACT T1 - Population de 15 ans ou plus ayant un emploi selon le statut en 2008

	Nombre	%	dont % temps partiel	dont % femmes
Ensemble	18 684	100,0	11,9	49,2
Salariés	17 298	92,6	12,0	50,3
Non salariés	1 387	7,4	11,3	35,4

Source : Insee, RP2008 exploitation principale.

ACT T2 - Statut et condition d'emploi des 15 ans ou plus selon le sexe en 2008

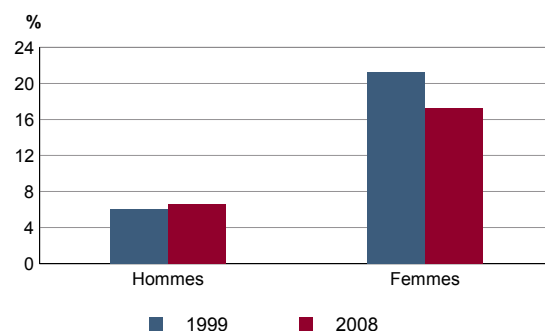
	Hommes	%	Femmes	%
Ensemble	9 498	100,0	9 187	100,0
Salariés	8 603	90,6	8 695	94,7
Titulaires de la fonction publique et contrats à durée indéterminée	7 614	80,2	7 626	83,0
Contrats à durée déterminée	563	5,9	777	8,5
Intérim	173	1,8	59	0,6
Emplois aidés	38	0,4	69	0,7
Apprentissage - stage	215	2,3	164	1,8
Non salariés	895	9,4	491	5,3
Indépendants	448	4,7	262	2,9
Employeurs	435	4,6	211	2,3
Aides familiaux	11	0,1	18	0,2

Source : Insee, RP2008 exploitation principale.

ACT T3 - Salariés de 15 à 64 ans par sexe, âge et temps partiel en 2008

	Hommes	dont % temps partiel	Femmes	dont % temps partiel
Ensemble	8 563	6,4	8 660	17,1
15 à 24 ans	1 054	22,5	1 021	24,0
25 à 54 ans	6 744	4,0	6 742	15,9
55 à 64 ans	765	5,6	897	18,5

Source : Insee, RP2008 exploitation principale.

ACT G1 - Part des salariés de 15 ans ou plus à temps partiel par sexe


Sources : Insee, RP1999 et RP2008 exploitations principales.

ACT T4 - Lieu de travail des actifs de 15 ans ou plus ayant un emploi qui résident dans la zone

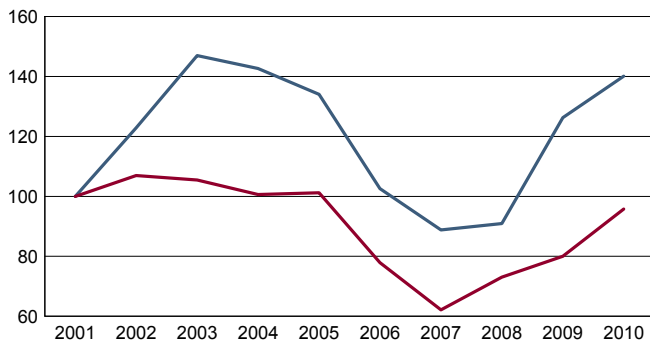
	2008	%	1999	%
Ensemble	18 684	100,0	17 410	100,0
Travaillent :				
dans la commune de résidence	3 866	20,7	4 159	23,9
dans une commune autre que la commune de résidence	14 819	79,3	13 251	76,1
située dans le département de résidence	4 670	25,0	4 180	24,0
située dans un autre département de la région de résidence	9 982	53,4	8 907	51,2
située dans une autre région en France métropolitaine	149	0,8	134	0,8
située dans une autre région hors de France métropolitaine (Dom, Com, étranger)	18	0,1	30	0,2

Sources : Insee, RP1999 et RP2008 exploitations principales.

CHOM T1 - Catégories de demandeurs d'emploi inscrits en fin de mois selon le sexe et l'âge

	Demandeurs de catégorie ABC					Demandeurs de catégorie A				
	Au 31 décembre 2010				Evolution 2009-2010 en %			Au 31 décembre 2010		
	Ensemble	%	Hommes	Femmes	Ensemble	Hommes	Femmes	Ensemble	Hommes	Femmes
Ensemble	2 528	100,0	1 367	1 161	10,5	12,4	8,4	1 917	1 025	892
15 à 24 ans	392	15,5	187	205	8,9	2,7	15,2	325	150	175
25 à 49 ans	1 700	67,2	941	759	8,7	13,8	3,0	1 276	698	578
50 ans ou plus	436	17,2	239	197	20,1	15,5	26,3	316	177	139
Chômeurs de longue durée	784	100,0	447	337	31,8	38,0	24,4	///	///	///
15 à 24 ans	45	5,7	29	16	50,0	93,3	6,7	///	///	///
25 à 49 ans	532	67,9	308	224	28,2	33,3	21,7	///	///	///
50 ans ou plus	207	26,4	110	97	38,0	41,0	34,7	///	///	///

Champ : demandeurs d'emploi inscrits à Pôle emploi, tenus de faire des actes positifs de recherche d'emploi.
 Source : Pôle emploi, Dares, Statistiques du marché du travail.

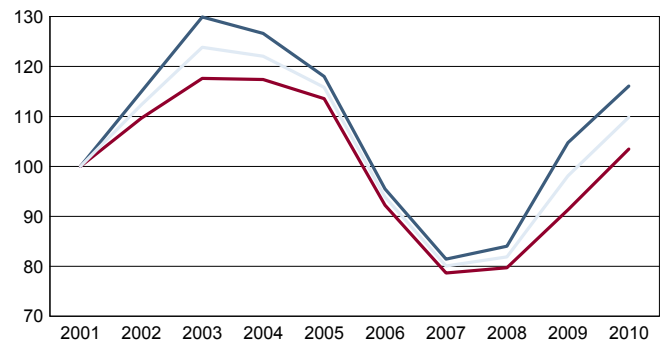
CHOM G1 - Evolution des DEFM de catégorie A selon l'âge


Indice base 100 en 2001

— moins de 25 ans — 50 ans ou plus

Champ : demandeurs d'emploi inscrits à Pôle emploi, tenus de faire des actes positifs de recherche d'emploi, sans emploi.

Source : Pôle emploi, Dares, Statistiques du marché du travail.

CHOM G2 - Evolution des DEFM de catégorie A selon le sexe


Indice base 100 en 2001

— Hommes — Femmes — Ensemble

Champ : demandeurs d'emploi inscrits à Pôle emploi, tenus de faire des actes positifs de recherche d'emploi, sans emploi.

Source : Pôle emploi, Dares, Statistiques du marché du travail.

CHOM T2 - Motif d'inscription des demandeurs d'emploi

	Demandeurs de catégorie ABC					Demandeurs de catégorie A		
	Au 31 décembre 2010			Evol 2009-2010 en %		Au 31 décembre 2010		
	Ensemble	%	dont femmes	Ensemble	Femmes	Ensemble	%	dont femmes
Ensemble	2 528	100,0	1 161	10,5	8,4	1 917	100,0	892
dont : licenciement	681	26,9	280	9,5	4,5	567	29,6	228
démission	50	2,0	28	-13,8	12,0	35	1,8	19
fin de contrat à durée limitée	657	26,0	299	4,5	6,8	455	23,7	214
première entrée	73	2,9	42	-24,0	-23,6	58	3,0	35

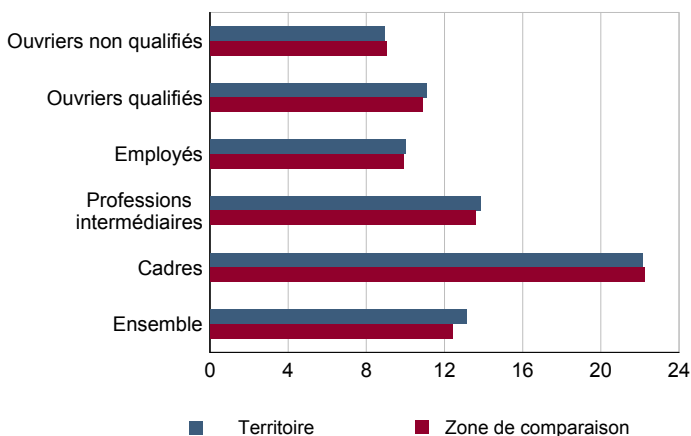
Champ : demandeurs d'emploi inscrits à Pôle emploi, tenus de faire des actes positifs de recherche d'emploi.
 Source : Pôle emploi, Dares, Statistiques du marché du travail.

SAL T1 - Salaire net horaire moyen (en euros) selon la catégorie socioprofessionnelle en 2008

	Ensemble	Temps complet		Temps non complet	
		Femmes	Hommes	Femmes	Hommes
Ensemble	13,0	13,1	11,9	12,3	13,7
Cadres	22,2	22,1	22,6	20,0	23,3
Professions intermédiaires	13,8	13,8	13,4	13,4	14,3
Employés	9,9	10,0	9,3	10,1	9,9
Ouvriers qualifiés	11,0	11,1	9,8	10,5	11,1
Ouvriers non qualifiés	8,8	8,9	8,2	8,1	9,2

Champ : tableaux standards, poste principal non annexe.

Source : Insee, DADS - Fichier Salariés au lieu de résidence.

SAL G1 - Salaire net horaire moyen (en euros) des salariés à temps complet selon la CS en 2008


Champ : tableaux standards, poste principal non annexe

Source : Insee, DADS - Fichier Salariés au lieu de résidence.

SAL G2 - Rapport du salaire net horaire moyen femmes / hommes à temps complet selon la CS en 2008


Champ : tableaux standards, poste principal non annexe.

Source : Insee, DADS - Fichier Salariés au lieu de résidence.

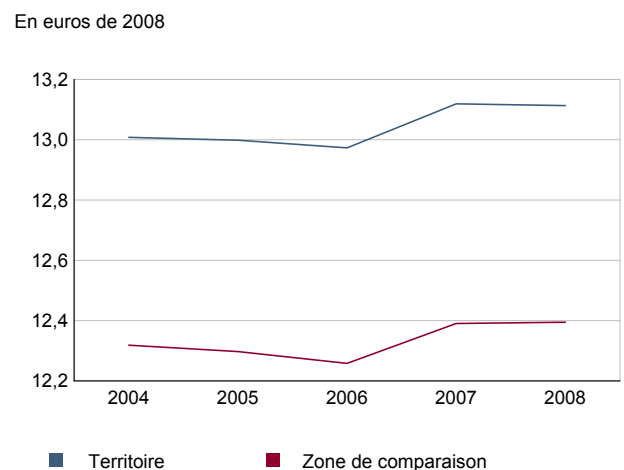
SAL T2 - Salaire net horaire moyen (en euros) selon l'âge en 2008

	Temps complet		Temps non complet	
	Femmes	Hommes	Femmes	Hommes
18 - 25 ans	9,2	9,5	8,7	9,2
26 - 49 ans	12,4	13,6	11,8	13,0
50 ans ou plus	14,0	16,1	13,2	15,7

Note : les moins de 18 ans et les non déclarés sont exclus.

Champ : tableaux standards, poste principal non annexe.

Source : Insee, DADS - Fichier Salariés au lieu de résidence.

SAL G3 - Évolution du salaire horaire moyen des salariés à temps complet


Champ : tableaux standards, poste principal non annexe.

Source : Insee, DADS - Fichier Salariés au lieu de résidence.

Impôts et revenus des foyers fiscaux
REV T1 - Impôts sur le revenu des foyers fiscaux

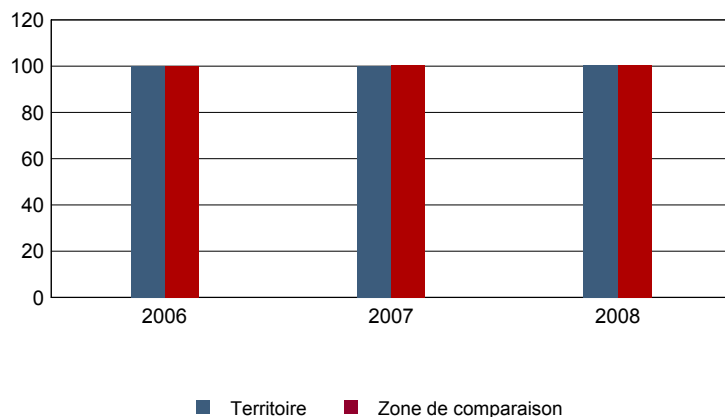
	2008	Evolution 2006-2008 (1) en %
Ensemble des foyers fiscaux	24 230	1,4
Revenu net déclaré (K Euros)	545 791	1,7
Revenu net déclaré moyen (Euros)	22 525	0,3
Impôt moyen (Euros)	1 204	-7,2
Foyers fiscaux imposables	14 114	-1,4
Proportion	58,3 (%)	-1,6 points
Revenu net déclaré (K Euros)	452 988	0,3
Revenu net déclaré moyen (Euros)	32 095	1,7
Foyers fiscaux non imposables	10 116	5,4
Proportion	41,7 (%)	1,6 points
Revenu net déclaré (en K Euros)	92 804	9,2
Revenu net déclaré moyen (Euros)	9 174	3,6

(1) : les valeurs des années antérieures à 2008 sont exprimées en euros constants de 2008

Source : DGFIP, Impôt sur le revenu des personnes physiques.

REV G1 - Evolution du revenu net déclaré moyen - Ensemble des foyers fiscaux

Indices base 100 en 2006 - Euros de 2008 (1)



(1) : les valeurs des années antérieures à 2008 sont exprimées en euros constants de 2008

Source : DGFIP, Impôt sur le revenu des personnes physiques.

Revenus fiscaux des ménages
REV T2 - Ménages fiscaux

	2008
Nombre de ménages fiscaux	16 740
Nombre de personnes dans les ménages fiscaux	42 970
Part des ménages fiscaux imposés en %	65,1

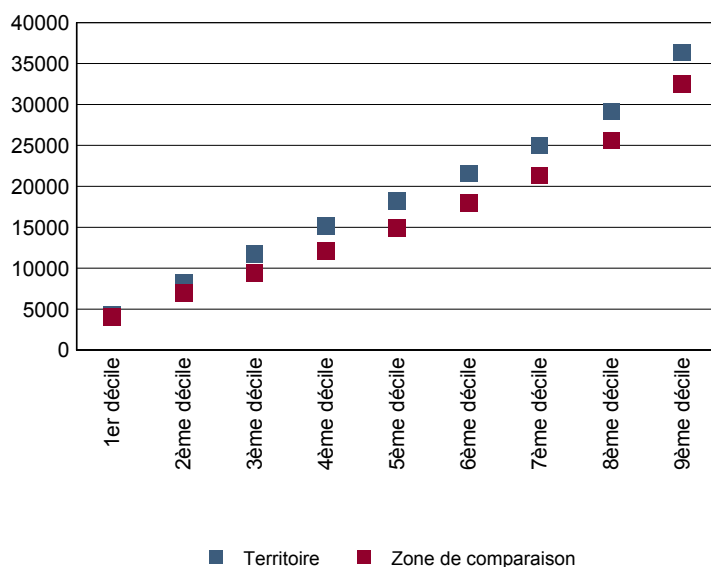
Source : Insee, Revenus fiscaux localisés des ménages.

REV T3 - Ménages : distribution des revenus déclarés en euros par unité de consommation

	2008
Médiane	18 183
Rapport inter-déciles (sans unité)(1)	8,4
Limite du 1er quartile	10 019
Limite du 2ème quartile (médiane)	18 183
Limite du 3ème quartile	26 824
Limite du 1er décile	4 323
Limite du 2ème décile	8 218
Limite du 3ème décile	11 771
Limite du 4ème décile	15 189
Limite du 5ème décile (médiane)	18 183
Limite du 6ème décile	21 523
Limite du 7ème décile	24 933
Limite du 8ème décile	29 199
Limite du 9ème décile	36 370

(1) : le rapport inter-déciles (9ème décile/1er décile) établit le rapport entre les revenus les plus élevés et les revenus les plus faibles, en ôtant de chaque côté les 10% de personnes aux revenus par unité de consommation les plus extrêmes.

Source : Insee, Revenus fiscaux localisés des ménages.

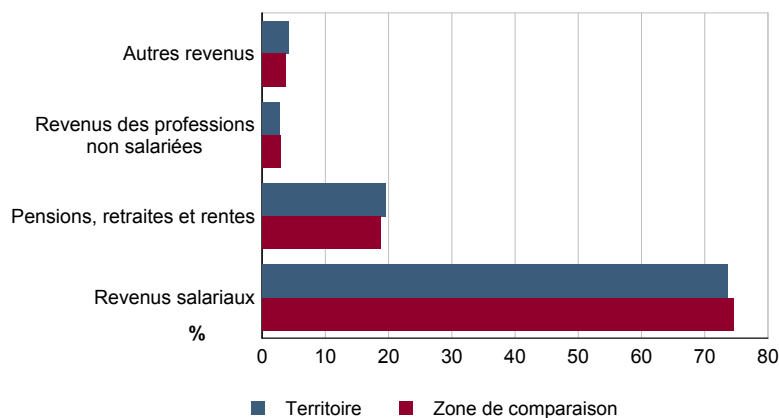
REV G2 - Ménages : distribution des revenus déclarés en euros par unité de consommation en 2008


Source : Insee, Revenus fiscaux localisés des ménages.

REV T4 - Ménages : structure des revenus déclarés

	2008
	Part en %
Revenus salariaux	73,7
Pensions, retraites et rentes	19,5
Revenus des professions non salariées	2,8
Autres revenus	4,1

Source : Insee, Revenus fiscaux localisés des ménages.

REV G3 - Ménages : structure des revenus déclarés en 2008


Source : Insee, Revenus fiscaux localisés des ménages.

LOG T1M - Évolution du nombre de logements par catégorie

	1968	1975	1982	1990	1999	2008
Ensemble	9 873	12 575	13 967	14 958	16 531	17 716
Résidences principales	9 349	11 757	13 022	13 903	15 279	16 560
Résidences secondaires et logements occasionnels	90	128	105	223	231	134
Logements vacants	434	690	840	832	1 021	1 023

Sources : Insee, RP1968 à 1990 dénombrements - RP1999 et RP2008 exploitations principales.

LOG T2 - Catégories et types de logements

	2008	%	1999	%
Ensemble	17 716	100,0	16 531	100,0
Résidences principales	16 560	93,5	15 279	92,4
Résidences secondaires et logements occasionnels	134	0,8	231	1,4
Logements vacants	1 023	5,8	1 021	6,2
Maisons	3 684	20,8	3 320	20,1
Appartements	13 834	78,1	12 886	78,0

Sources : Insee, RP1999 et RP2008 exploitations principales.

LOG T3 - Résidences principales selon le nombre de pièces

	2008	%	1999	%
Ensemble	16 560	100,0	15 279	100,0
1 pièce	1 340	8,1	1 353	8,9
2 pièces	3 197	19,3	2 543	16,6
3 pièces	5 095	30,8	4 932	32,3
4 pièces	4 142	25,0	4 061	26,6
5 pièces ou plus	2 785	16,8	2 390	15,6

Sources : Insee, RP1999 et RP2008 exploitations principales.

LOG T4 - Nombre moyen de pièces des résidences principales

	2008	1999
Nombre moyen de pièces par résidence principale	3,3	3,3
- maison	4,4	4,3
- appartement	3,0	3,1

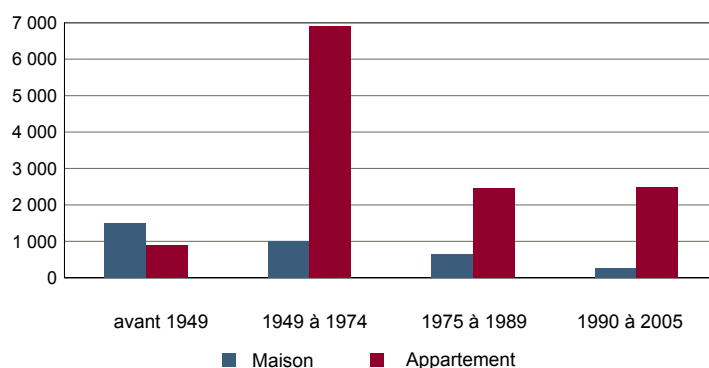
Sources : Insee, RP1999 et RP2008 exploitations principales.

LOG T5 - Résidences principales en 2008 selon la période d'achèvement

	Nombre	%
Résidences principales construites avant 2006	16 306	100,0
Avant 1949	2 384	14,6
De 1949 à 1974	7 987	49,0
De 1975 à 1989	3 174	19,5
De 1990 à 2005	2 760	16,9

Source : Insee, RP2008 exploitation principale.

LOG G1 - Résidences principales en 2008 selon le type de logement et la période d'achèvement



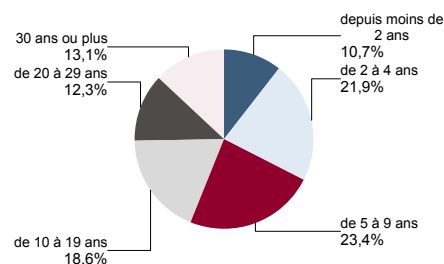
Résidences principales construites avant 2006.

Source : Insee, RP2008 exploitation principale.

LOG T6 - Ancienneté d'emménagement dans la résidence principale en 2008

	Nombre de ménages	Part des ménages en %	Population des ménages	Nombre moyen de pièces par logement	
				logement	personne
Ensemble	16 560	100,0	39 501	3,3	1,4
Depuis moins de 2 ans	1 769	10,7	4 075	2,8	1,2
De 2 à 4 ans	3 630	21,9	8 750	2,9	1,2
De 5 à 9 ans	3 880	23,4	10 050	3,2	1,2
10 ans ou plus	7 281	44,0	16 626	3,7	1,6

Source : Insee, RP2008 exploitation principale.

LOG G2 - Ancienneté d'emménagement des ménages en 2008


Source : Insee, RP2008 exploitation principale.

LOG T7 - Résidences principales selon le statut d'occupation

	2008		Ancienneté moyenne d'emménagement en année(s)	1999	
	Nombre	%		Nombre	%
Ensemble	16 560	100,0	39 501	13	15 279
Propriétaire	8 379	50,6	20 009	16	6 528
Locataire	7 336	44,3	17 249	11	7 725
dont d'un logement HLM loué vide	2 697	16,3	7 228	14	4 124
Logé gratuitement	845	5,1	2 244	8	1 026

Sources : Insee, RP1999 et RP2008 exploitations principales.

LOG T8M - Confort des résidences principales

	2008	%	1999	%
Ensemble	16 560	100,0	15 279	100,0
Salle de bain avec baignoire ou douche	16 118	97,3	14 707	96,3
Chauffage central collectif	7 946	48,0	8 168	53,5
Chauffage central individuel	4 705	28,4	4 378	28,7
Chauffage individuel "tout électrique"	3 757	22,7	2 460	16,1

Sources : Insee, RP1999 et RP2008 exploitations principales.

LOG T9 - Équipement automobile des ménages

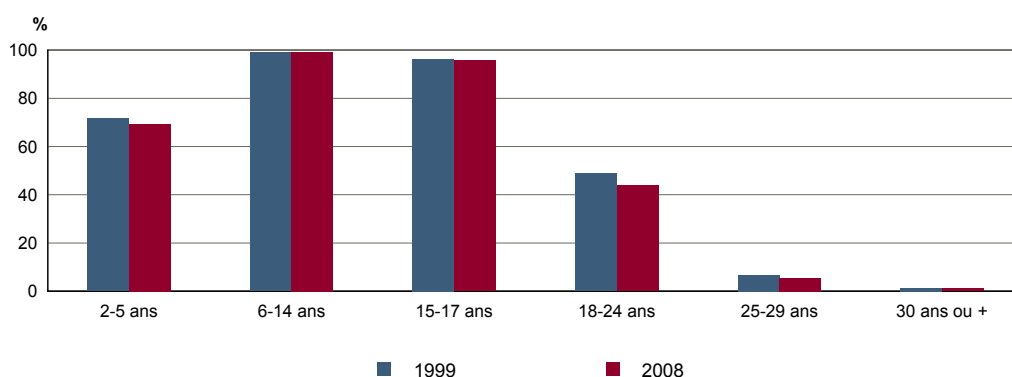
	2008	%	1999	%
Ensemble	16 560	100,0	15 279	100,0
Au moins un emplacement réservé au stationnement	9 714	58,7	8 413	55,1
Au moins une voiture	12 202	73,7	11 274	73,8
- 1 voiture	9 021	54,5	8 534	55,9
- 2 voitures ou plus	3 181	19,2	2 740	17,9

Sources : Insee, RP1999 et RP2008 exploitations principales.

FOR T1 - Scolarisation selon l'âge et le sexe en 2008

	Ensemble	Population scolarisée	Part de la population scolarisée en %		
			Ensemble	Hommes	Femmes
2 à 5 ans	2 323	1 610	69,3	65,3	73,1
6 à 14 ans	4 305	4 269	99,2	99,1	99,2
15 à 17 ans	1 383	1 325	95,8	95,5	96,1
18 à 24 ans	3 930	1 726	43,9	41,5	46,2
25 à 29 ans	3 431	188	5,5	5,1	5,8
30 ans ou plus	24 187	270	1,1	1,2	1,0

Source : Insee, RP2008 exploitation principale.

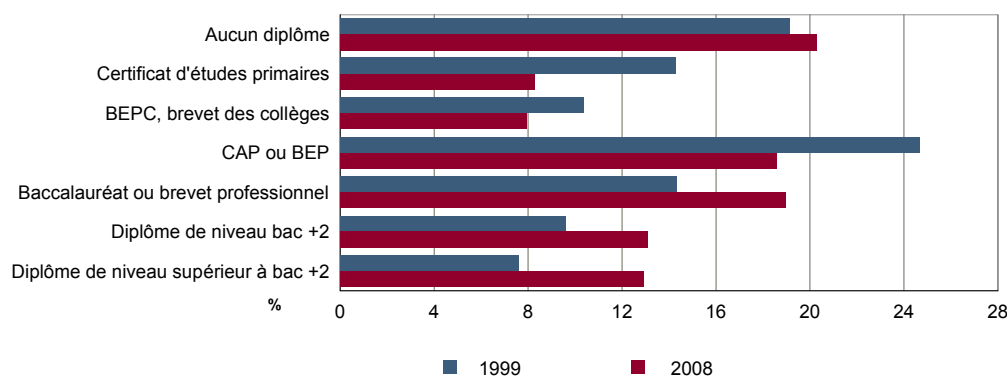
FOR G1 - Taux de scolarisation selon l'âge


Sources : Insee, RP1999 et RP2008 exploitations principales.

FOR T2 - Diplôme le plus élevé de la population non scolarisée de 15 ans ou plus selon le sexe en 2008

	Ensemble	Hommes	Femmes
Population non scolarisée de 15 ans ou plus	29 422	14 157	15 264
Part des titulaires en % :			
- d'aucun diplôme	20,3	21,6	19,0
- du certificat d'études primaires	8,3	6,3	10,0
- du BEPC, brevet des collèges	7,9	7,5	8,3
- d'un CAP ou d'un BEP	18,6	21,0	16,3
- d'un baccalauréat ou d'un brevet professionnel	19,0	18,4	19,5
- d'un diplôme de niveau bac + 2	13,1	11,1	14,9
- d'un diplôme de niveau supérieur à bac + 2	12,9	14,0	11,9

Source : Insee, RP2008 exploitation principale.

FOR G2 - Diplôme le plus élevé de la population non scolarisée de 15 ans ou plus


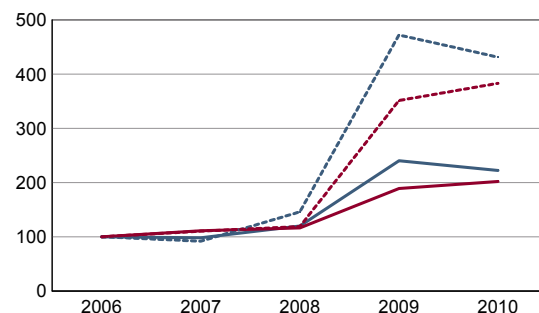
Sources : Insee, RP1999 et RP2008 exploitations principales.

DEN T1 - Créations d'entreprises par secteur d'activité en 2010

	Ensemble	%	Taux de création
Ensemble	369	100,0	21,8
Industrie	13	3,5	15,1
Construction	62	16,8	23,9
Commerce, transports, services divers	253	68,6	22,2
dont commerce et réparation auto.	69	18,7	16,9
Administration publique, enseignement, santé, action sociale	41	11,1	20,2

Champ : activités marchandes hors agriculture.

Source : Insee, REE (Sirène).

DEN G1 - Évolution des créations d'entreprises


indice base 100 en 2006

— Territoire : ensemble
- - - Territoire : entreprises individuelles
— Zone de comparaison : ensemble
- - - Zone de comparaison : entreprises individuelles

Note de lecture : application du régime de l'auto-entrepreneur à partir du 1er janvier 2009.

Champ : activités marchandes hors agriculture.

Source : Insee, REE (Sirène).

DEN T2 - Créations d'entreprises individuelles par secteur d'activité en 2010

	Entreprises individuelles créées	dont auto-entrepreneurs	Part en % dans l'ensemble des créations	
			des entreprises individuelles	des auto-entrepreneurs
Ensemble	263	228	71,3	61,8
Industrie	9	9	69,2	69,2
Construction	35	29	56,5	46,8
Commerce, transports, services divers	182	164	71,9	64,8
dont commerce, réparation auto.	51	41	73,9	59,4
Administration publique, enseignement, santé, action sociale	37	26	90,2	63,4

Champ : activités marchandes hors agriculture.

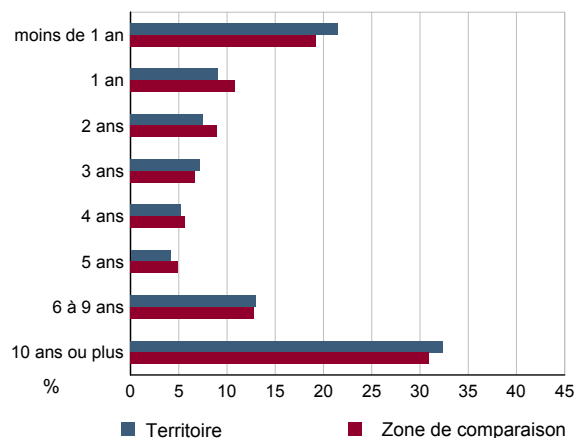
Source : Insee, REE (Sirène).

DEN T3 - Nombre d'entreprises par secteur d'activité au 1er janvier 2010

	Nombre	%
Ensemble	1 690	100,0
Industrie	86	5,1
Construction	259	15,3
Commerce, transports, services divers	1 142	67,6
dont commerce et réparation auto.	408	24,1
Administration publique, enseignement, santé, action sociale	203	12,0

Champ : activités marchandes hors agriculture.

Source : Insee, REE (Sirène).

DEN G2 - Âge des entreprises au 1er janvier 2010


Champ : activités marchandes hors agriculture.

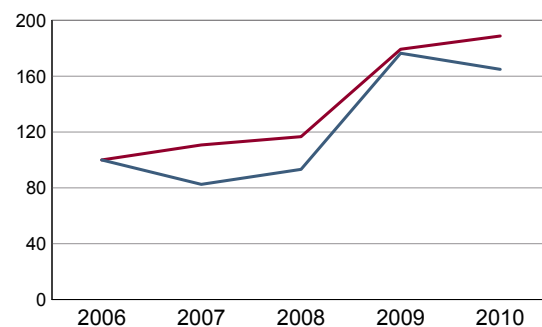
Source : Insee, REE (Sirène).

DEN T4 - Créations d'établissements par secteur d'activité en 2010

	Ensemble	%	Taux de création
Ensemble	414	100,0	19,8
Industrie	15	3,6	15,5
Construction	63	15,2	23,5
Commerce, transports, services divers	295	71,3	19,5
dont commerce et réparation auto.	89	21,5	14,1
Administration publique, enseignement, santé, action sociale	41	9,9	19,5

Champ : activités marchandes hors agriculture.

Source : Insee, REE (Sirène)

DEN G3 - Évolution des créations d'établissements


indice base 100 en 2006

— Territoire
— Zone de comparaison

Note de lecture : application du régime de l'auto-entrepreneur à partir du 1er janvier 2009.

Champ : activités marchandes hors agriculture.

Source : Insee, REE (Sirène).

DEN T5 - Nombre d'établissements par secteur d'activité au 1er janvier 2010

	Nombre	%
Ensemble	2 087	100,0
Industrie	97	4,6
Construction	268	12,8
Commerce, transports, services divers	1 512	72,4
dont commerce et réparation auto.	631	30,2
Administration publique, enseignement, santé, action sociale	210	10,1

Champ : activités marchandes hors agriculture.

Source : Insee, REE (Sirène).

CEN T1 - Établissements actifs par secteur d'activité au 31 décembre 2008

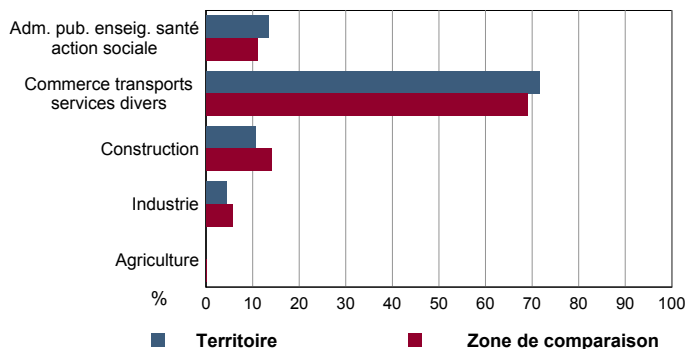
	Total	%	0 salarié	1 à 9 salarié(s)	10 à 19 salariés	20 à 49 salariés	50 salariés ou plus
Ensemble	2 214	100,0	1 185	782	117	84	46
Agriculture, sylviculture et pêche	0	0,0	0	0	0	0	0
Industrie	98	4,4	40	40	8	6	4
Construction	233	10,5	115	106	8	2	2
Commerce, transports et services divers	1 587	71,7	821	588	94	55	29
dont commerce, réparation auto	618	27,9	259	274	41	26	18
Administration publique, enseignement, santé, action sociale	296	13,4	209	48	7	21	11

Champ : ensemble des activités.
Source : Insee, CLAP.

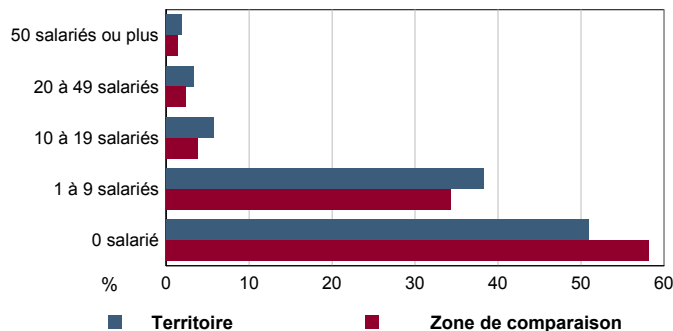
CEN T2 - Postes salariés par secteur d'activité au 31 décembre 2008

	Total	%	1 à 9 salarié(s)	10 à 19 salariés	20 à 49 salariés	50 à 99 salariés	100 salariés ou plus
Ensemble	12 960	100,0	2 832	1 523	2 372	1 783	4 450
Agriculture, sylviculture et pêche	0	0,0	0	0	0	0	0
Industrie	951	7,3	144	107	167	252	281
Construction	642	5,0	315	106	45	65	111
Commerce, transports et services divers	8 269	63,8	2 246	1 195	1 565	1 208	2 055
dont commerce, réparation auto	5 075	39,2	1 248	520	816	650	1 841
Administration publique, enseignement, santé, action sociale	3 098	23,9	127	115	595	258	2 003

Champ : ensemble des activités.
Source : Insee, CLAP.

CEN G1 - Répartition des établissements actifs par secteur d'activité au 31 décembre 2008


Champ : ensemble des activités.
Source : Insee, CLAP.

CEN G2 - Répartition des établissements actifs par tranche d'effectif salarié au 31 décembre 2008


Champ : ensemble des activités.
Source : Insee, CLAP.

CEN T3 - Établissements selon les sphères de l'économie au 31 décembre 2008

	Nombre	%	Postes salariés	%
Ensemble	2 214	100,0	12 960	100,0
Sphère non présenteielle	741	33,5	3 181	24,5
dont domaine public	0	0,0	0	0,0
Sphère présenteielle	1 473	66,5	9 779	75,5
dont domaine public	51	3,5	2 165	22,1

Champ : ensemble des activités.
Source : Insee, CLAP.

CEN T4 - Entreprises (sièges sociaux actifs) par secteur d'activité au 31 décembre 2008

	Nombre	%
Ensemble	1 722	100,0
Agriculture, sylviculture et pêche	0	0,0
Industrie	86	5,0
Construction	224	13,0
Commerce, transports et sevice divers	1 169	67,9
dont commerce, réparation auto	377	21,9
Adm. pub., enseignement, santé, action sociale	243	14,1

Champ : ensemble des activités.
Source : Insee, CLAP.

AGR T1M - Exploitations agricoles

	Nombre d'exploitations		SAU (1) moyenne (ha)	
	2000	1988	2000	1988
Toutes exploitations (2)	c	6	c	1
dont exploitations professionnelles	c	3	c	1

(1) : Superficie agricole utilisée

(2) : y compris les exploitations sans SAU

Source : AGRESTE, recensements agricoles, 1988 et 2000

AGR T2M - Superficies agricoles

	Exploitations concernées		Superficie (ha)	
	2000	1988	2000	1988
SAU (1) des exploitations sièges	c	6	c	6
Terres labourables	c	5	c	2
dont céréales	c	0	c	0
Superficie fourragère principale	c	0	c	0
dont superficie toujours en herbe	c	0	c	0
Superficie en fermage (2)	c	5	c	2

(1) : Superficie agricole utilisée

(2) : Superficie en ha ou parc en propriété et copropriété

Source : AGRESTE, recensements agricoles 1988 et 2000

AGR T3M - Cheptel

	Exploitations concernées		Effectif	
	2000	1988	2000	1988
Bovins	c	0	c	0
dont vaches	c	0	c	0
Volailles	c	0	c	0

Source : AGRESTE, recensements agricoles 1988 et 2000

AGR T4M - Orientation technico-économique des exploitations

	Exploitations		Superficie agricole utilisée (ha)	
	2000	1988	2000	1988
Ensemble	c	6	c	6
dont : grandes cultures	c	0	c	0
légumes, fruits, viticulture	c	6	c	6
bovins	c	0	c	0
autres animaux	c	0	c	0

Source : AGRESTE, recensements agricoles 1988 et 2000

AGR G1M - Répartition de la SAU selon les principales orientations technico-économiques en 2000

 Graphique non éditable
(données à zéro)

AGR T5M - Population - Main d'oeuvre

	2000	1988
Chefs d'exploitations et coexploitants	c	8
dont à temps complet	c	c
Population familiale active sur les exploitations	c	12
Unités de travail annuel (y.c. ETA-CUMA) (1)	c	16
dont : UTA familiales	c	c
UTA salariées	c	c

(1) : Entreprises de travaux agricoles (ETA), Coopératives d'utilisation de matériel agricole (CUMA)

Source : AGRESTE, recensements agricoles 1988 et 2000

AGR G2M - Répartition des chefs d'exploitation et coexploitants selon l'âge en 2000

 Graphique non éditable
pour cause de secret statistique

TOU T1 - Nombre et capacité des hôtels selon le nombre d'étoiles
TOU G1 - Évolution 2007 - 2011 des chambres d'hôtels et d'emplacements de camping(1) selon le nombre d'étoiles

	au 01/01/2011		au 01/01/2007	
	Hôtels	Chambres	Hôtels	Chambres
Ensemble	4	354	4	354
0 étoile	1	89	1	89
1 étoile	0	0	0	0
2 étoiles	1	68	1	68
3 étoiles	2	197	2	197
4 étoiles ou plus	0	0	0	0

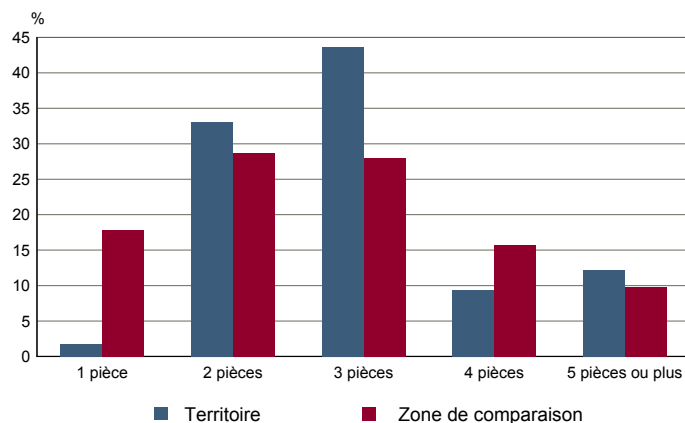
Source : Insee, Direction du tourisme - hébergements touristiques.

Graphique non éditable
données à zéro
ou
évolution nulle

TOU T2 - Nombre et capacité des campings selon le nombre d'étoiles
TOU G2 - Répartition en 2008 des résidences secondaires selon le nombre de pièces

	au 01/01/2011		au 01/01/2007	
	Terrains	Emplacements	Terrains	Emplacements
Ensemble	0	0	0	0
1 étoile	0	0	0	0
2 étoiles	0	0	0	0
3 étoiles	0	0	0	0
4 étoiles	0	0	0	0

Source : Insee, Direction du tourisme - hébergements touristiques.

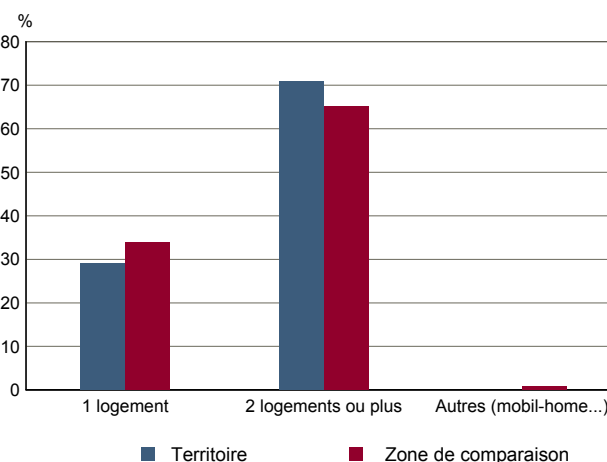


Source : Insee, RP2008 exploitation principale.

TOU T3 - Résidences secondaires en 2008 selon la période d'achèvement
TOU G3 - Répartition en 2008 des résidences secondaires selon le nombre de logements

	Nombre	%
Ensemble des logements	17 716	100,0
dont résidences secondaires	59	0,3
Résidences secondaires construites avant 2006	59	100,0
Avant 1949	8	14,2
De 1949 à 1974	32	54,2
De 1975 à 1989	9	14,7
De 1990 à 2005	10	16,9

Source : Insee, RP2008 exploitation principale.



Source : Insee, RP2008 exploitation principale.